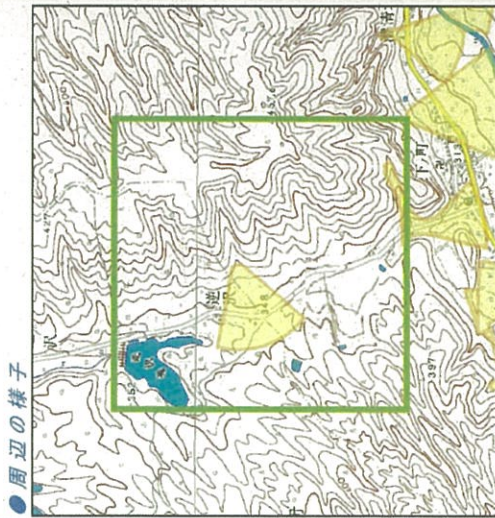


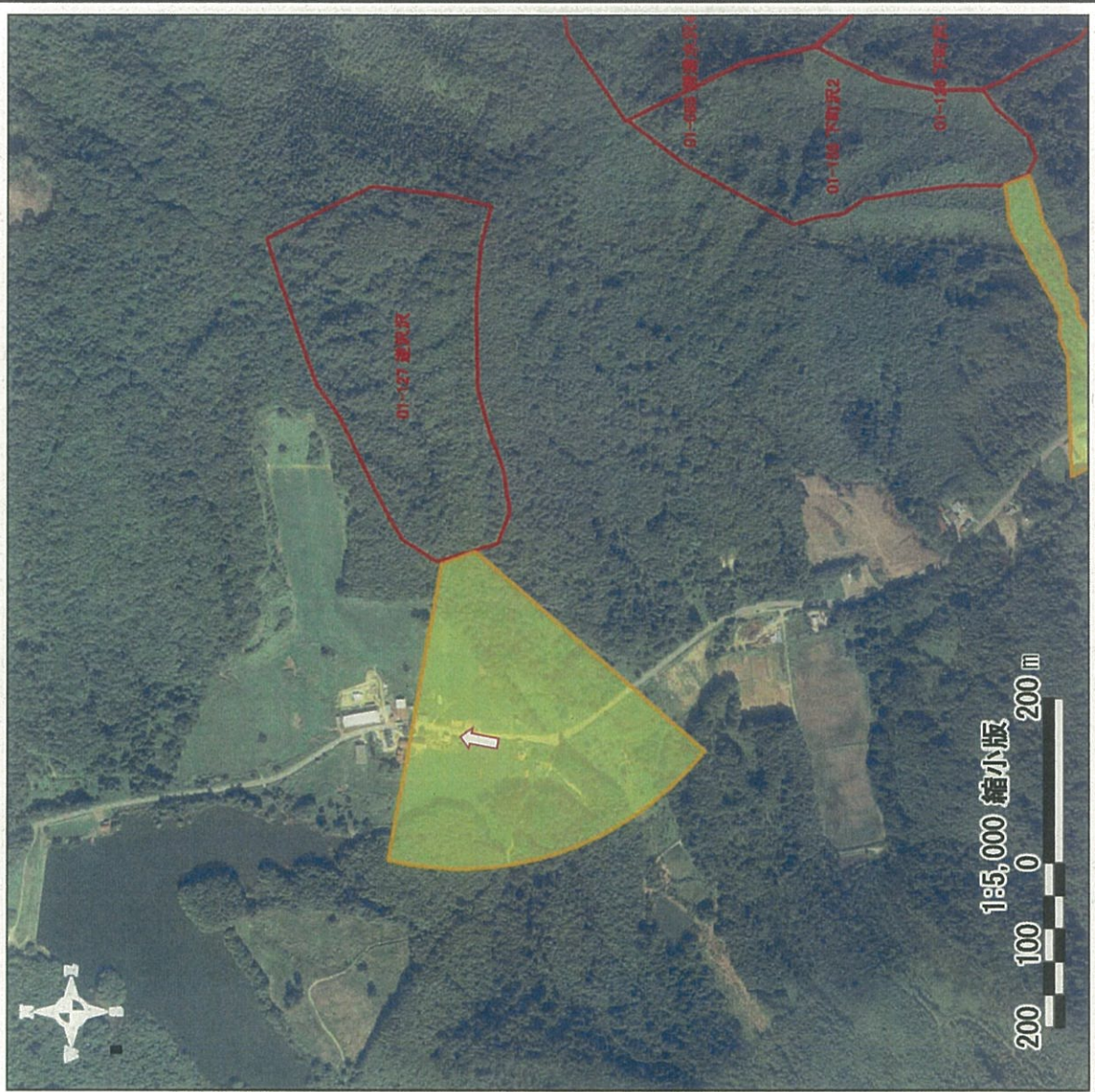
川西町逆沢付近 土砂災害危険箇所図



施設名称	電話番号	所在地
大舟中公民館		川西町大字大舟405

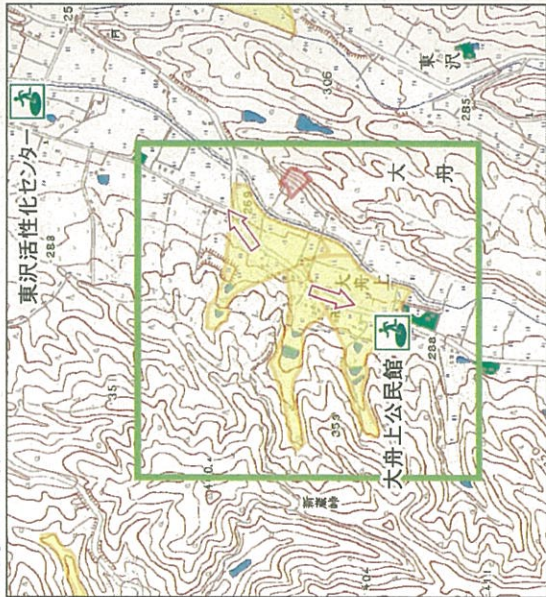
凡例

- 土石流が発生する危険性のある沢や川
- 土石流が氾濫する危険性のある範囲
- かけ崩れが発生する危険性のある箇所
- 地すべりが発生する危険性のある箇所
- 避難施設
- 避難方向



川西町 大舟上自治会 土砂災害危険箇所図







● 周辺の様子

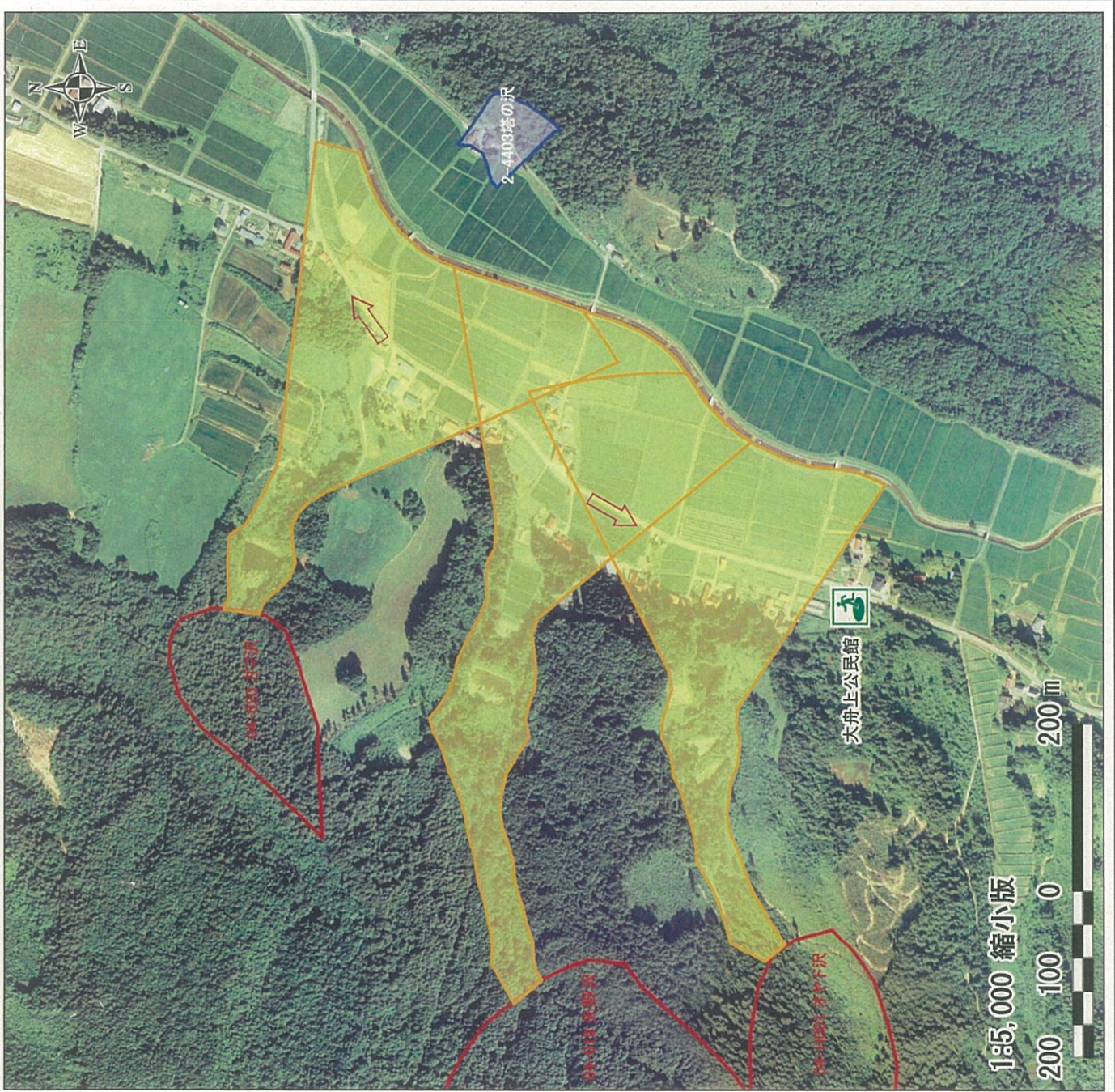


● 地区周辺の避難施設

施設名称	電話番号	所在地
東沢活性化センター		川西町大舟910
大舟上公民館		川西町大舟679

凡 例

-  土石流が発生する危険性のある沢や川
-  土石流が氾濫する危険性のある範囲
-  がけ崩れが発生する危険性のある箇所
-  地すべりが発生する危険性のある箇所
-  避難施設
-  避難方向

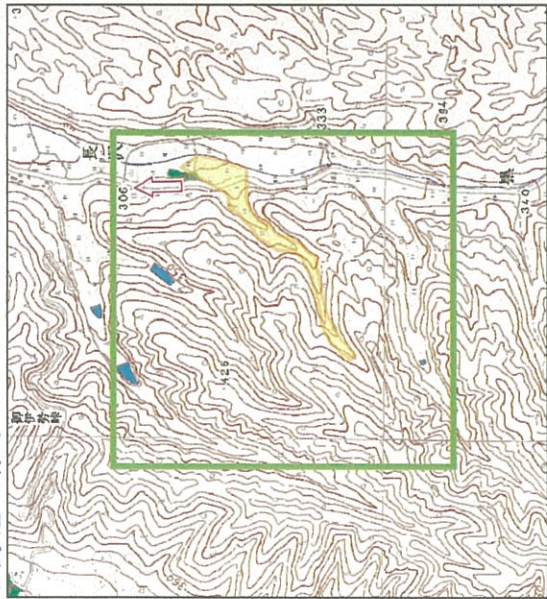


1:5,000 縮小版

200 100 0 200m

川西町 大舟上自治会 土砂災害危険箇所図

● 周辺の様子

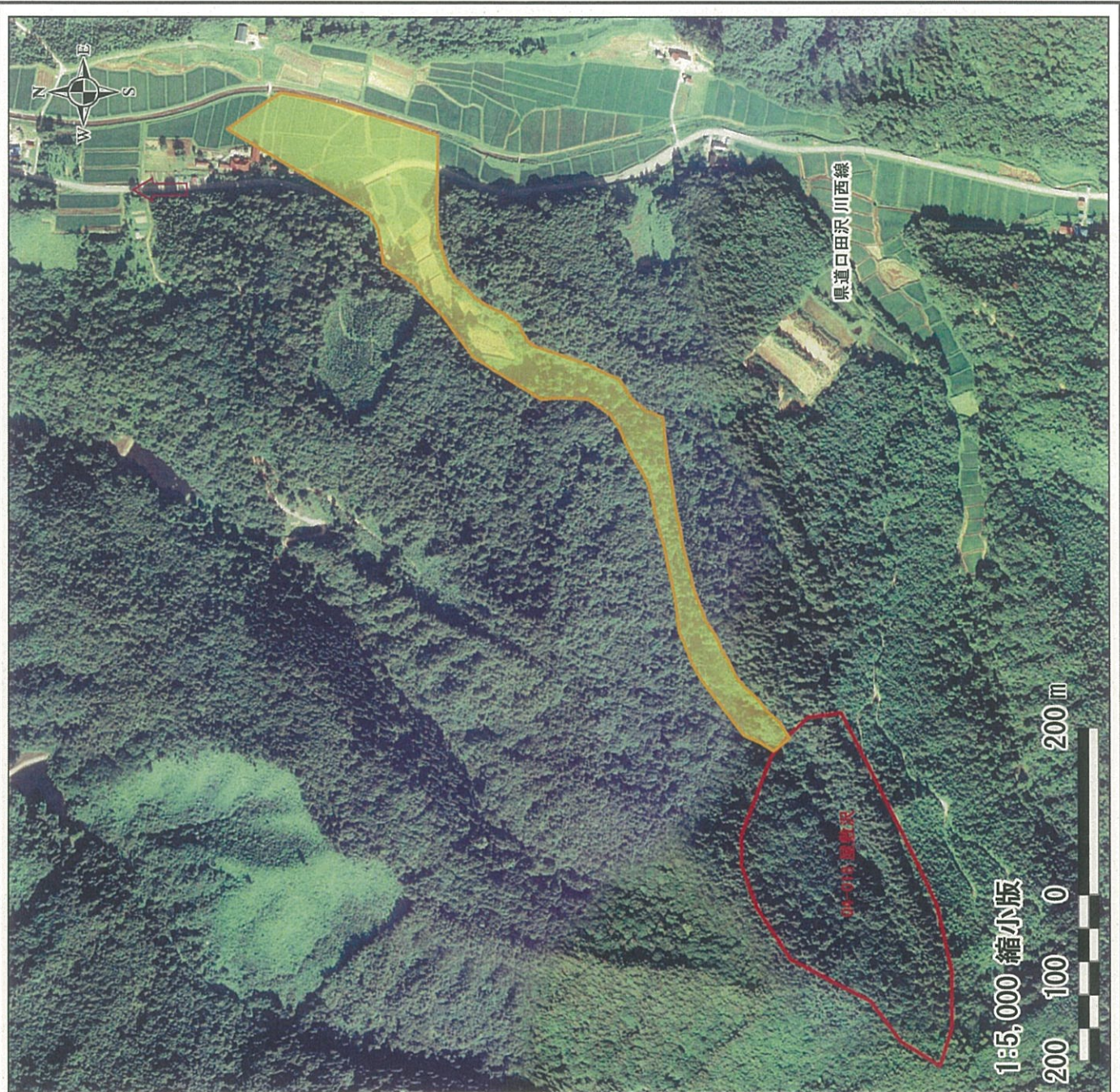


● 地区周辺の避難施設

施設名称	電話番号	所在地
大舟上公民館		川西町大舟679

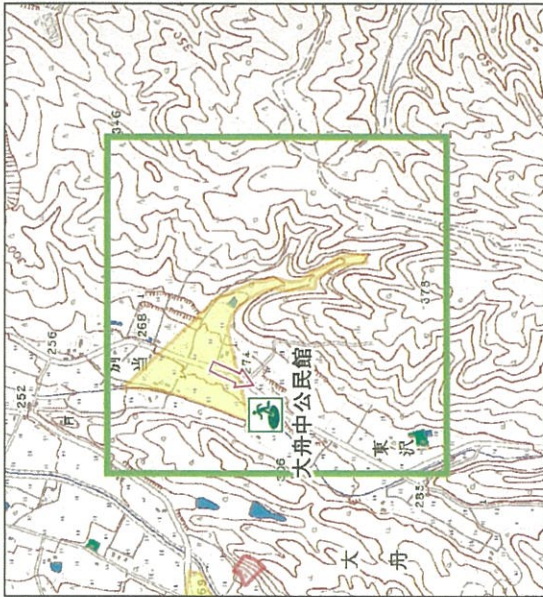
凡例

-  土石流が発生する危険性のある沢や川
-  土石流が氾濫する危険性のある範囲
-  かけ崩れが発生する危険性のある箇所
-  地すべりが発生する危険性のある箇所
-  避難施設
-  避難方向



川西町 大舟中自治会 土砂災害危険箇所図

● 周辺の様子

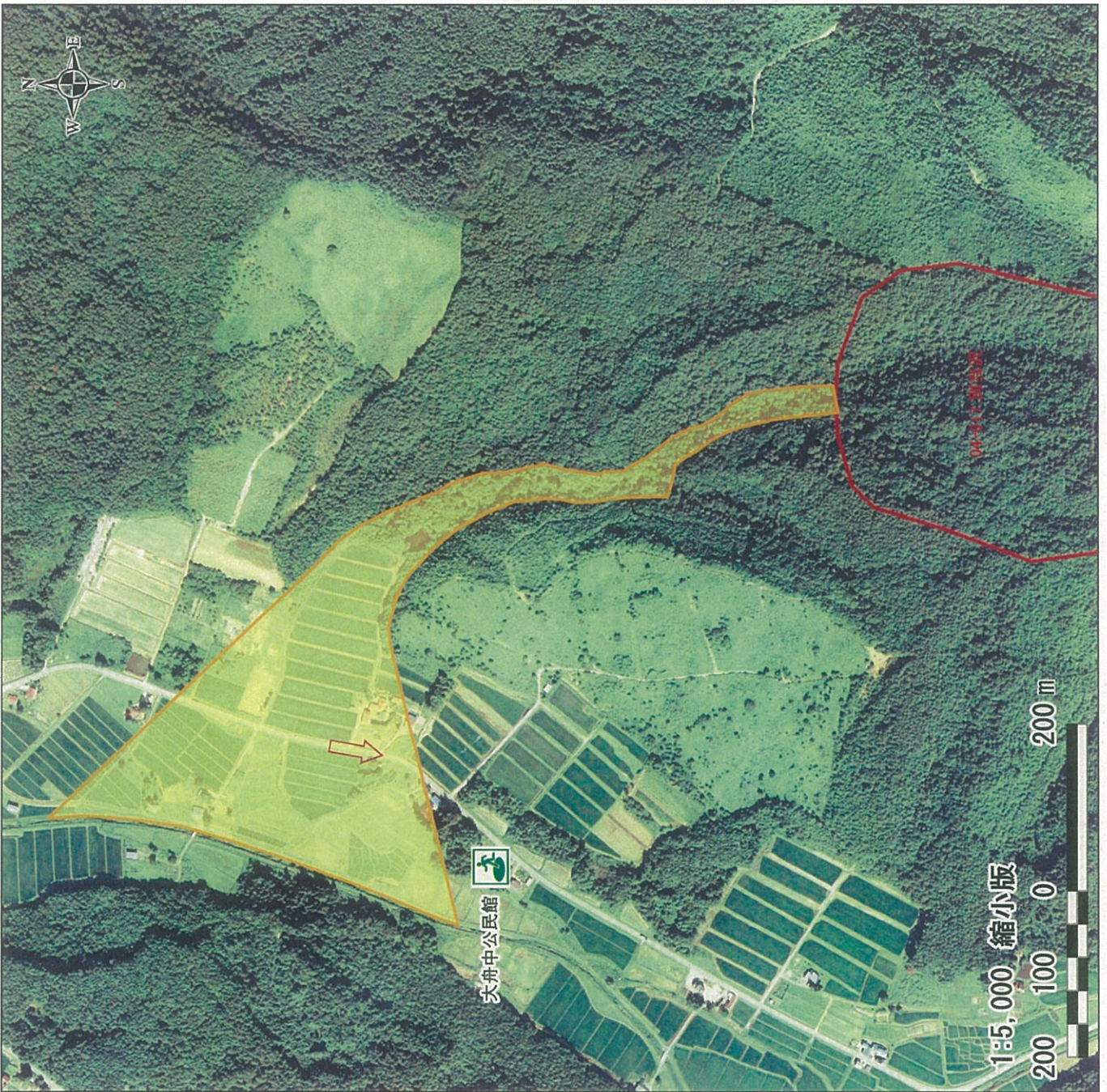


● 地区周辺の避難施設

施設名称	電話番号	所在地
大舟中公民館		川西町大舟405

凡例

-  土石流が発生する危険性のある沢や川
-  土石流が氾濫する危険性のある範囲
-  がけ崩れが発生する危険性のある箇所
-  地すべりが発生する危険性のある箇所
-  避難施設
-  避難方向

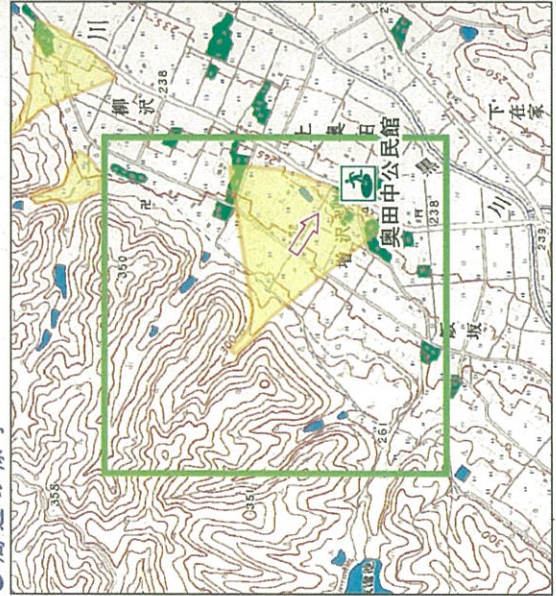


1:5,000 縮小版

200 100 0 200 m

川西町 上奥田自治会 土砂災害危険箇所図

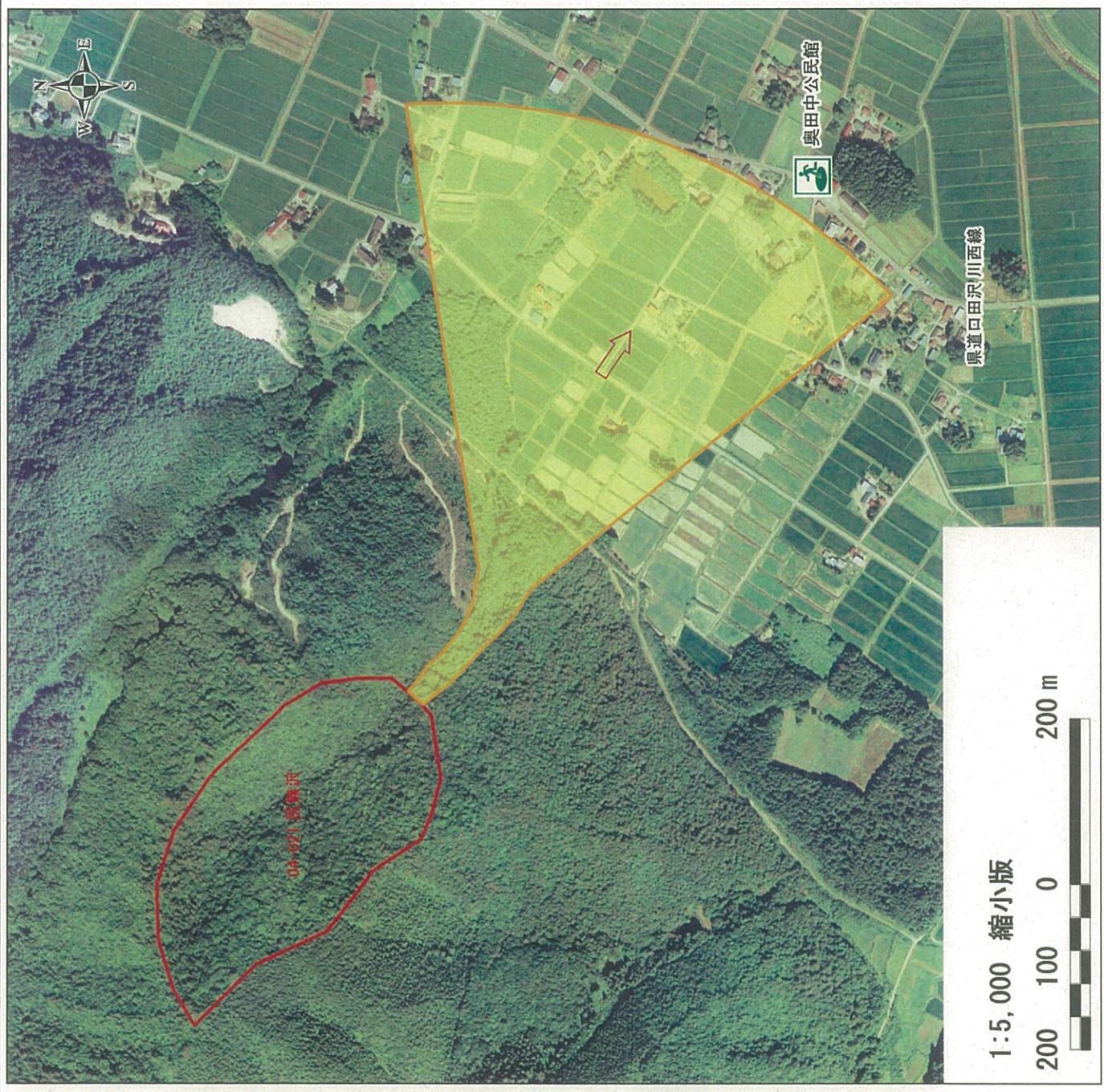
● 周辺の様子



● 地区周辺の避難施設

施設名称	電話番号	所在地
奥田中公民館		川西町上奥田2390

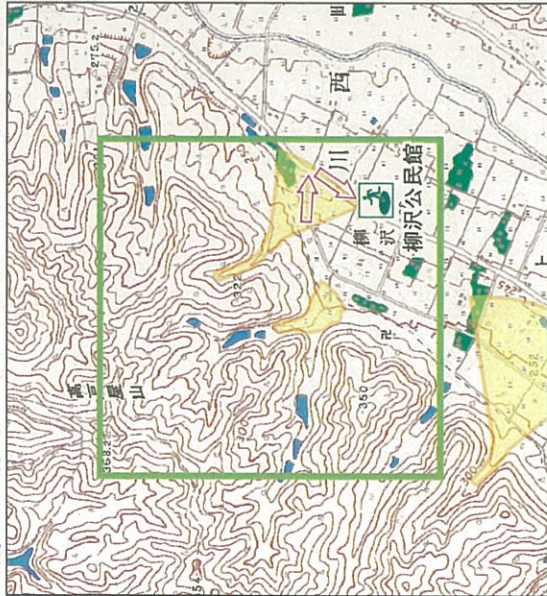
- 凡例**
- 土石流が発生する危険性のある沢や川
 - 土石流が氾濫する危険性のある範囲
 - がけ崩れが発生する危険性のある箇所
 - 地すべりが発生する危険性のある箇所
 - 避難施設
 - 避難方向



1:5,000 縮小版
200 100 0 200 m

川西町 上奥田自治会 土砂災害危険箇所図

● 周辺の様子



● 地区周辺の避難施設

施設名称	電話番号	所在地
柳沢公民館		川西町上奥田3410

凡例

-  土石流が発生する危険性のある沢や川
-  土石流が氾濫する危険性のある範囲
-  かけ崩れが発生する危険性のある箇所
-  地すべりが発生する危険性のある箇所
-  避難施設
-  避難方向

