

**避難の際には、ご近所同士で声をかけあい、みんなで避難しましょう。**

# 川西町 洪水・土砂災害ハザードマップ 令和元年度 北部版

### 避難施設マークの紹介

#### 指定緊急避難場所と指定避難所

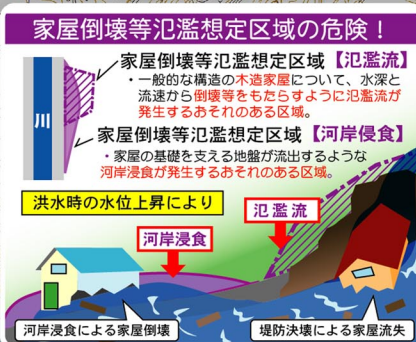
▼地図上に下のマークのある場所が川西町の指定避難所です。

**指定緊急避難場所**  
No 避難施設名

**指定避難所**  
No 避難施設名

「指定緊急避難場所」は、災害が発生し、または発生するおそれがある場合に緊急的に避難する場所であり、「指定避難所」の文字がある避難施設は、災害により家に戻れなくなった住民の方が、一定期間滞在できる施設となっております。

「福祉避難所」とは、一般の避難所では生活に支障をきたす要配慮者に対し、人員・設備面で一定の配慮がなされた避難所です。



### 『川西町からのお知らせ』

近年、集中豪雨等による水害が頻発しており、短時間で河川が増水したり、堤防が決壊して甚大な被害が発生しております。川西町を流れる最上川・鬼面川・誕生川・黒川・犬川でも、洪水や河岸浸食、家屋倒壊等の災害の発生することが想定されています。

この洪水避難地図(ハザードマップ)は、水防法改正に伴い想定最大規模降雨「千年に一度以上の降雨量※」の確率想定のもと、最上川水系の洪水浸水想定区域の見直し(平成29年1月公表)及び県管理河川の洪水浸水想定区域の公表(平成31年3月公表)を受け、川西町の河川流域の想定最大規模降雨による「洪水浸水想定区域」「家屋倒壊等氾濫想定区域」と、川西町で指定する避難所や洪水災害に役立つ情報等を示した地図です。

日頃から雨の降り方や河川の水位情報に気を配り、危険を感じたら早めの避難を心がけましょう。

※「千年に一度以上の降雨量」とは、羽根水害の降雨量を「1」とした場合「約2倍」の降雨量を目安としております。

### 町からの呼びかけに注意してください!!

## 警戒レベル4で全員避難!!

【警戒レベル】で避難のタイミングをお伝えします。

**警戒レベル1**

気象庁が発令

心構えを高める

**警戒レベル2**

気象庁が発令

避難行動の確認

**警戒レベル3**

川西町が発令

避難に時間を要する人は避難

**警戒レベル4**

川西町が発令

**全員避難!!**

安全な場所へ避難

警戒レベル5は既に発生している状況です。

#### 避難情報伝達経路

防災無線・広報車・登録制メール等々

■こちらは川西町です。●●地区に洪水に関する警戒レベル4、避難勧告を発令しました。●●地区の方は速やかに全員避難を開始して下さい。

山形県 災害総合支庁

最上川、鬼面川、犬川、誕生川、黒川、東大塚、川西町

国土交通省 山形河川国道事務所

最上川水位情報・国道情報

気象庁 山形地方気象台

気象情報

テレビ・ラジオから

川西町災害対策本部 一警戒レベル発令一

警察・消防 消防団 広報車・防災無線 地域情報連絡員 ホームページ インターネット から

**町民のみなさん 自主防災組織**

### 土砂災害の危険!

#### 土石流

急な谷川を水を含んだ大量の土砂などが周囲を巻き込み、激しい勢いで流れ落ちる現象。

警戒区域 特別警戒区域

#### がけ崩れ 急傾斜危険地域

雨で地面にしみ込んだ水分が土砂の抵抗力を弱め、急傾斜地や斜面が崩れ落ちる現象。

警戒区域 特別警戒区域

#### がけ崩れ・急傾斜危険区域 拡大図

指定緊急避難場所 置賜農業高等学校

指定緊急避難場所 小松小学校

### 指定緊急避難場所

1 総合コニー希望が丘 総合コニー希望が丘

2 置賜農業高等学校 置賜農業高等学校

3 川西中学校 川西中学校

4 川西町総合運動公園 川西町総合運動公園

5 小松小学校 小松小学校

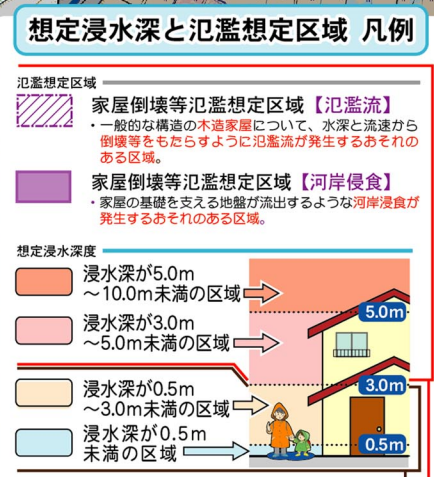
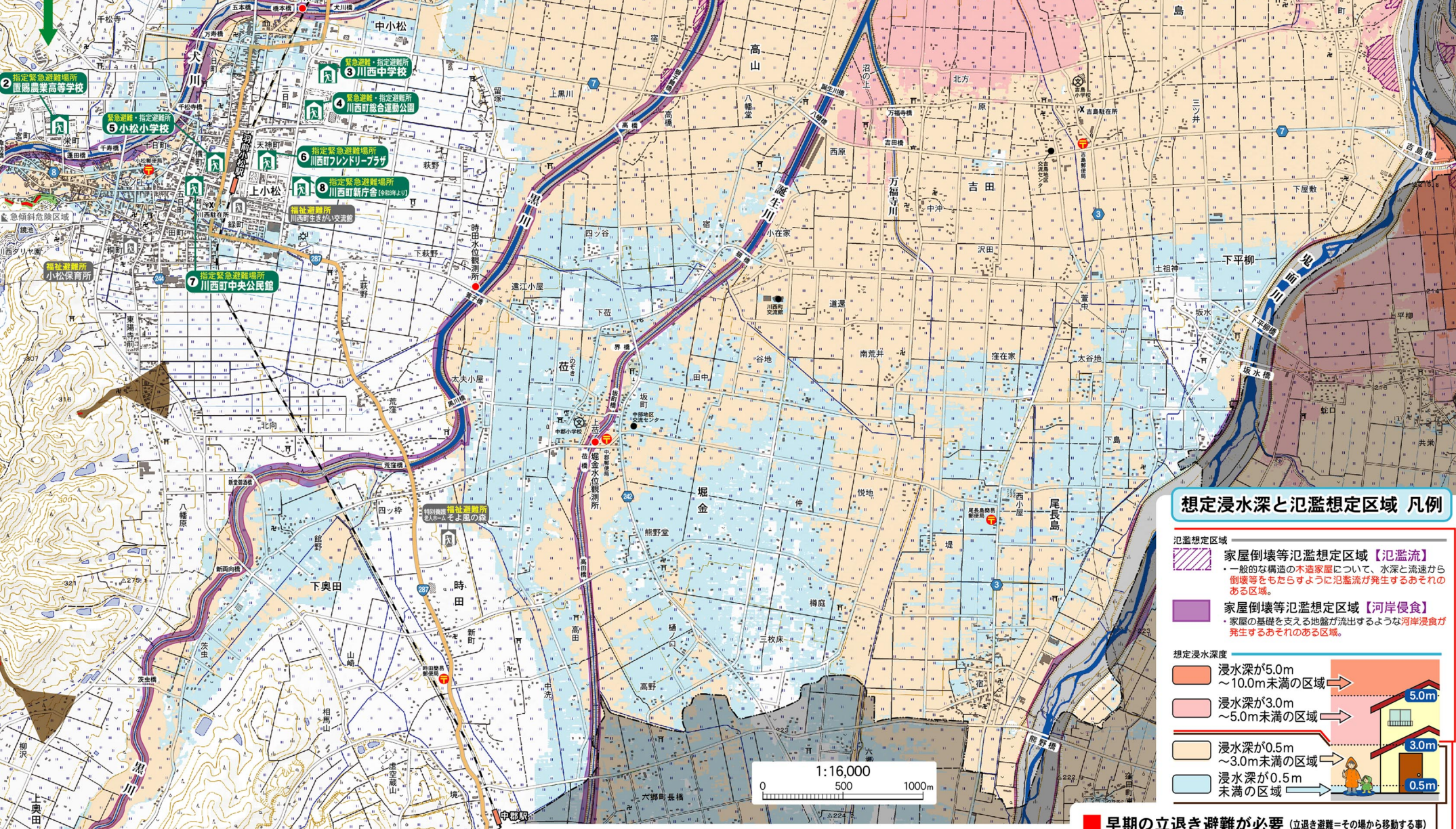
6 川西町フレンドリープラザ 川西町フレンドリープラザ

7 川西町中央公民館 川西町中央公民館

8 川西町新庁舎 川西町新庁舎

9 小松保育所 小松保育所

10 川西町中央公民館 川西町中央公民館



### いざという時のための情報サービス

○川西町防災情報メール配信サービス  
<https://www.kasen.pref.yamagata.jp/mail/>

○川西町登録制メール配信サービス  
携帯番号から下記のアドレスに空メールを送る。  
bousai-tourou@town.kawanishi.yamagata.jp

○川西町防災情報電話サービス  
防災行政無線の放送内容は、「川西町防災情報テレホンサービス」の音等で放送内容が聞き取れない場合や放送を確認したい場合は、電話で確認してください。

0238-42-4261  
42-4262  
42-4263

- ### 指定緊急避難場所および指定避難所 (一定期間滞在可能施設)
- 総合コニー希望が丘 体育館・グラウンド 下小松2045-20 0238-42-4161
  - 置賜農業高等学校 体育館・グラウンド 上小松3723 0238-42-2101
  - 川西中学校【指定避難所】 中小小松2493 0238-42-3155
  - 川西町総合運動公園【指定避難所】 中小小松2240-1 0238-46-2277
  - 小松小学校【指定避難所】 上小松1486 0238-42-3151
  - 川西町フレンドリープラザ 駐車場 上小松1037-1 0238-46-3311
  - 川西町中央公民館 駐車場 上小松1559-3 0238-42-6670
  - 川西町役場 新庁舎【令和3年より】 上小松977-1 0238-42-2111
- ### 行政機関一覧
- |            |             |                   |
|------------|-------------|-------------------|
| 川西町役場      | 上小松1567     | (代) 0238-42-2111  |
| 川西消防署      | 上小松1736-2   | 119又は0238-42-3700 |
| 米沢警察署      | 米沢市城北2-3-19 | 110又は0238-26-0110 |
| 米沢警察署川西駐在所 | 上小松1735-4   | 0238-42-2004      |
| 米沢警察署吉島駐在所 | 洲島107       | 0238-44-2850      |
| 米沢警察署大塚駐在所 | 大塚3047-5    | 0238-42-4214      |
| 米沢警察署犬川駐在所 | 小松864-1     | 0238-42-3813      |
| 米沢警察署玉庭駐在所 | 玉庭4982-2    | 0238-48-2330      |
- ### ライフライン一覧
- |                       |              |                    |
|-----------------------|--------------|--------------------|
| 川西町地域整備課 水道グループ(水道)   | 上小松1736-2    | 0238-42-6653       |
| 川西町住民生活課 環境衛生グループ(ごみ) | 上小松1567      | 0238-42-6618       |
| 東北電力(株)米沢電力センター       | 米沢市門東町3-2-40 | 0120-175-366 (停電時) |
| N T T 東日本山形支店         | 山形市薬師町2-18-1 | 113                |

### 早期の立退き避難が必要 (立退き避難=その場から移動する事)

### 床上・床下浸水のおそれがあるため立退き避難が望ましい。

※原則は立退き避難ですが、万が一避難が遅れ、危険が迫った時や夜間時外に出ると、かえって危険だと感じる場合は、想定される浸水深より高い位置にある近くの頑丈な建物に避難しましょう。

### 福祉避難所

特別養老老人ホーム そよ風の森	時田1417	0238-46-2121
川西町生きがい交流館	上小松1133-4	0238-42-2113
小松保育所	上小松2903	0238-42-2810

この地図に関するお問い合わせは  
**川西町役場 総務課 TEL 0238-42-2111**まで

「この地図は、国土院院長の承認を得て、同院発行の電子地図2500を複製したものである。(承認番号 令産情第 第657号)」