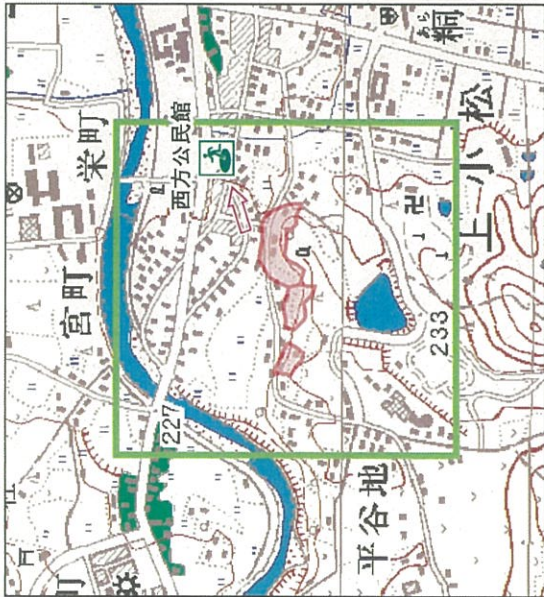


川西町 西七自治会 土砂災害危険箇所図

● 周辺の様子



● 地区周辺の避難施設

施設名称	電話番号	所在地
西方公民館		川西町上小松5182
川西町中央公民館		川西町上小松1559-3

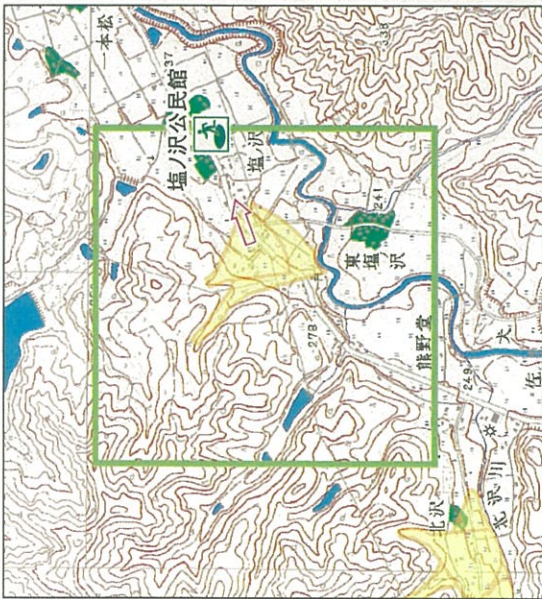
凡 例

- 土石流が発生する危険性のある沢や川
- 土石流が氾濫する危険性のある範囲
- がけ崩れが発生する危険性のある箇所
- 地すべりが発生する危険性のある箇所
- 避難施設
- 避難方向



川西町 塩ノ沢自治会 土砂災害危険箇所図

● 周辺の様子

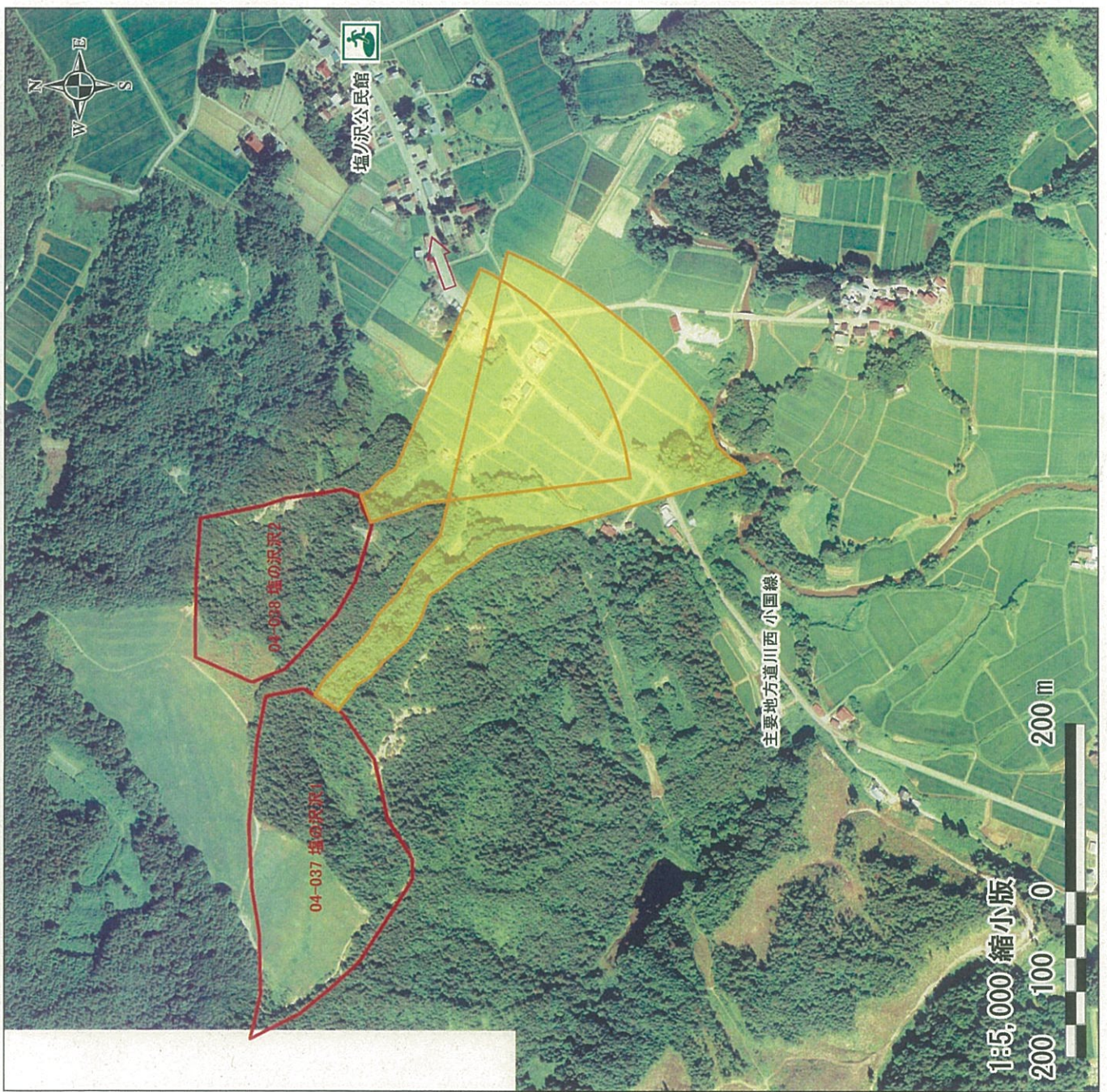


● 地区周辺の避難施設

施設名称	電話番号	所在地
塩ノ沢公民館		川西町上小松4401-2

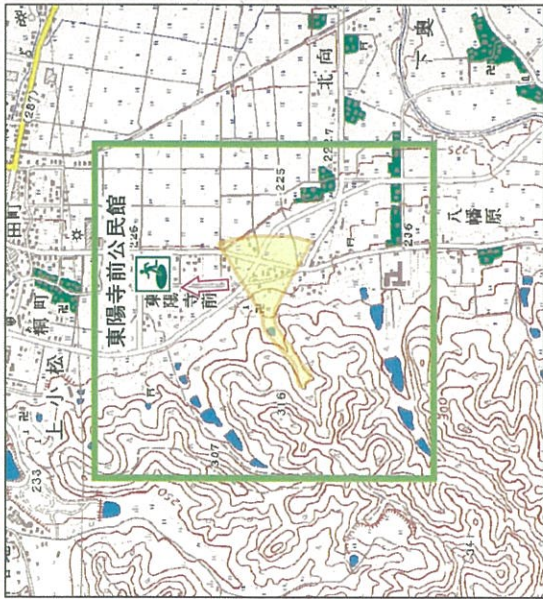
凡 例

-  土石流が発生する危険性のある沢や川
-  土石流が氾濫する危険性のある範囲
-  げけ崩れが発生する危険性のある箇所
-  地すべりが発生する危険性のある箇所
-  避難施設
-  避難方向



川西町 町営東陽寺前住宅 土砂災害危険箇所図

● 周辺の様子



● 地区周辺の避難施設

施設名称	電話番号	所在地
東陽寺前公民館		川西町上小松2620
川西町中央公民館		川西町上小松1559-3

凡例

- 土石流が発生する危険性のある沢や川
- 土石流が氾濫する危険性のある範囲
- けがけ崩れが発生する危険性のある箇所
- 地すべりが発生する危険性のある箇所
- 避難施設
- 避難方向

