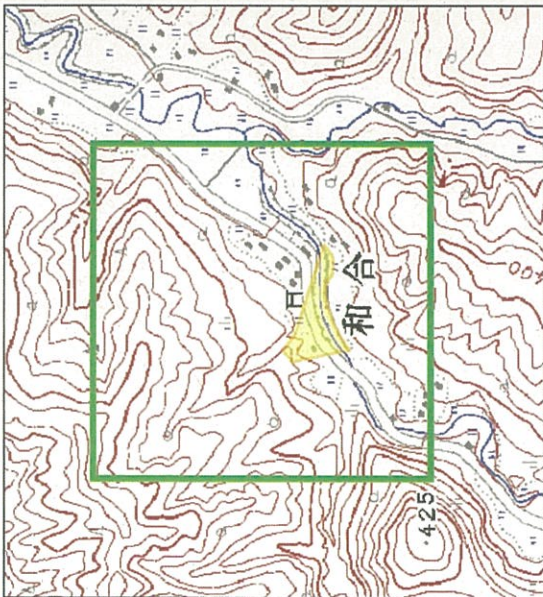


# 川西町 上和合自治会 土砂災害危険箇所図

● 周辺の様子

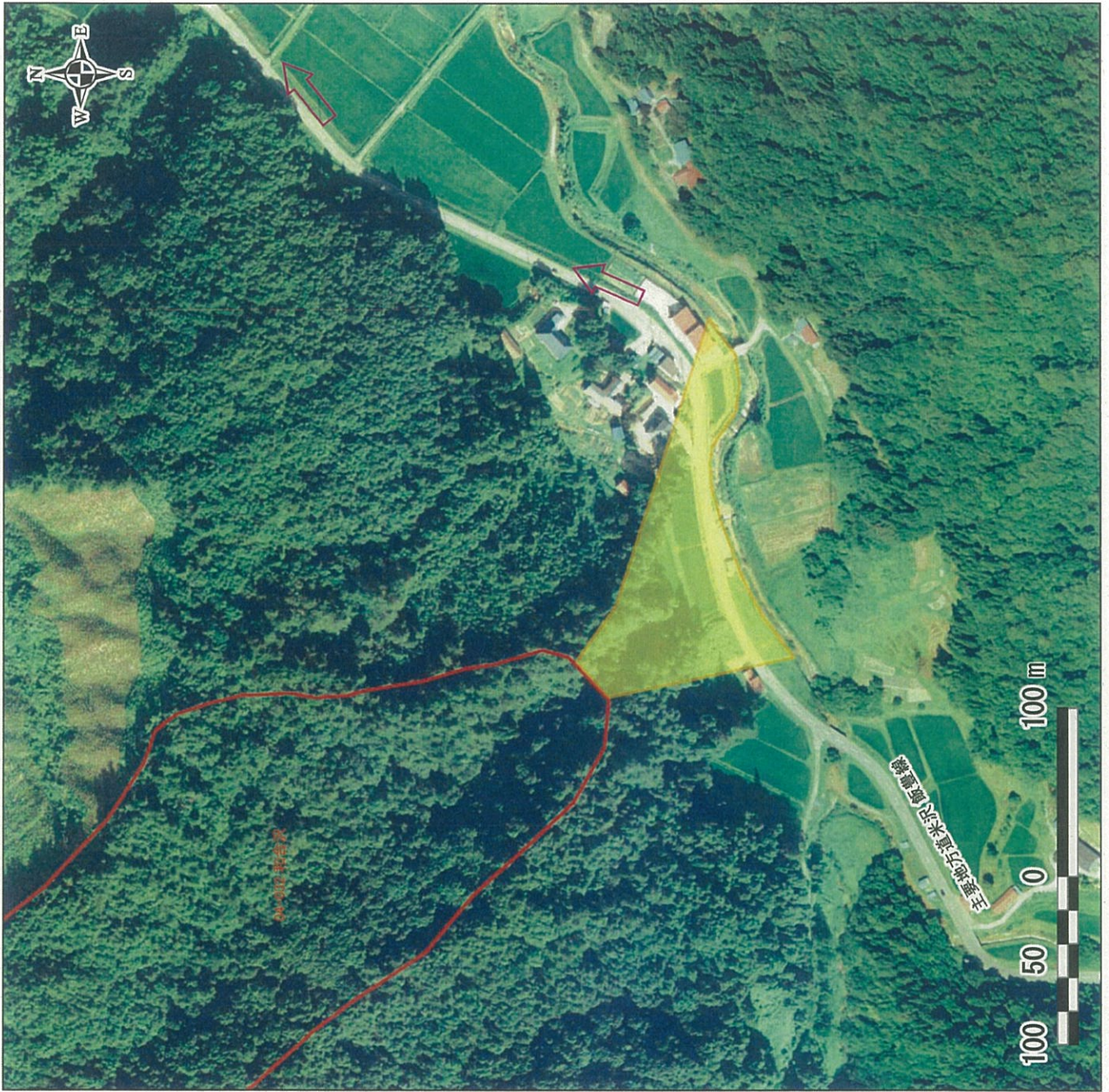


● 地区周辺の避難施設

施設名称	電話番号	所在地
上和合公民館		川西町玉庭1014

**凡例**

-  土石流が発生する危険性のある沢や川
-  土石流が氾濫する危険性のある範囲
-  がけ崩れが発生する危険性のある箇所
-  地すべりが発生する危険性のある箇所
-  避難施設
-  避難方向



# 川西町 上和合自治会 土砂災害危険箇所図







● 周辺の様子

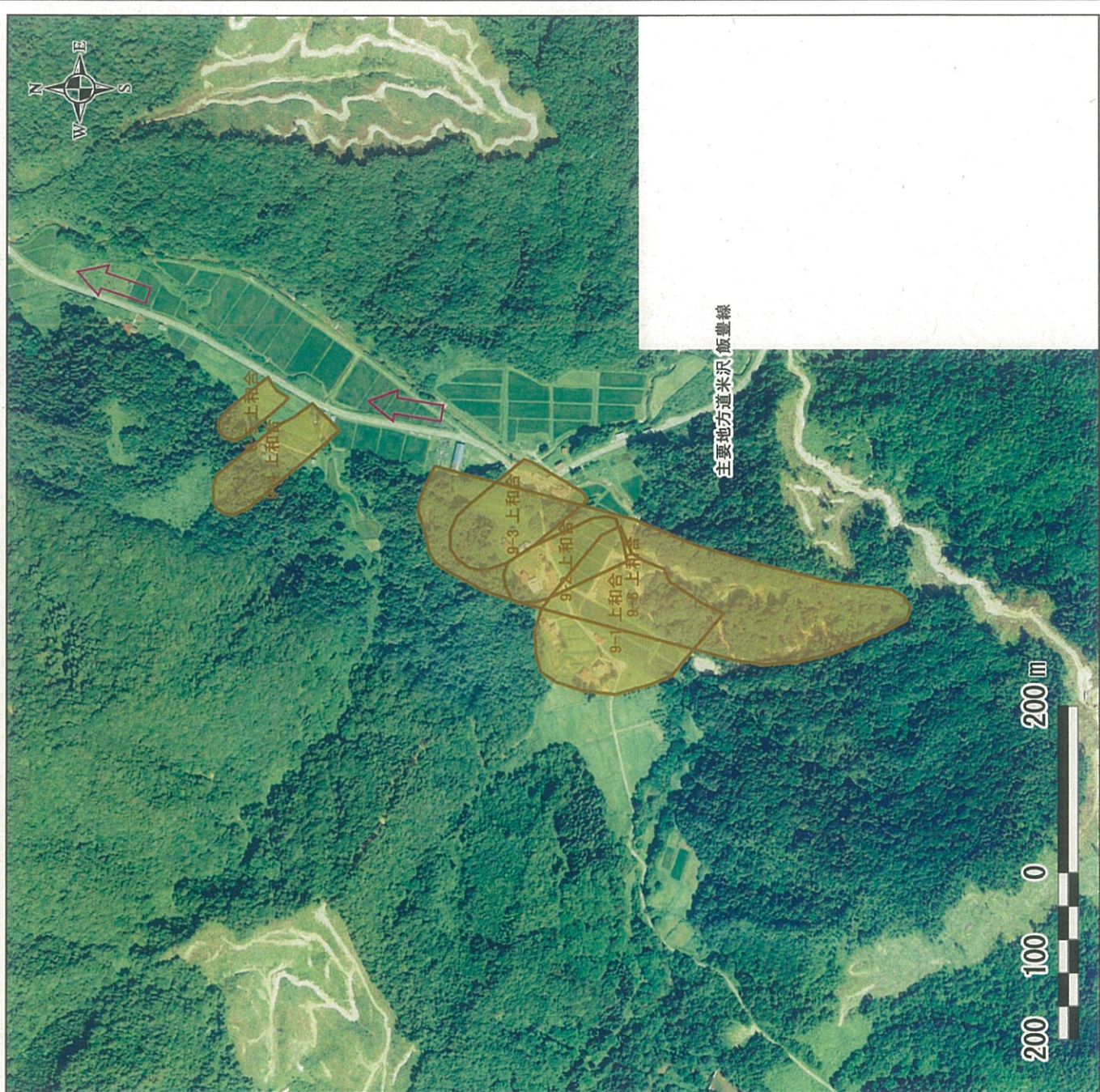


● 地区周辺の避難施設

施設名称	電話番号	所在地
上和合公民館		川西町玉庭1014

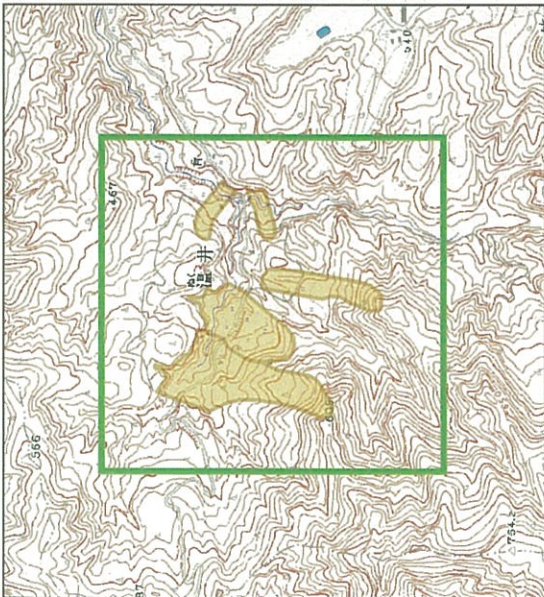
## 凡例

-  土石流が発生する危険性のある沢や川
-  土石流が氾濫する危険性のある範囲
-  かけ崩れが発生する危険性のある箇所
-  地すべりが発生する危険性のある箇所
-  避難施設
-  避難方向



# 川西町 上和合自治会 土砂災害危険箇所図

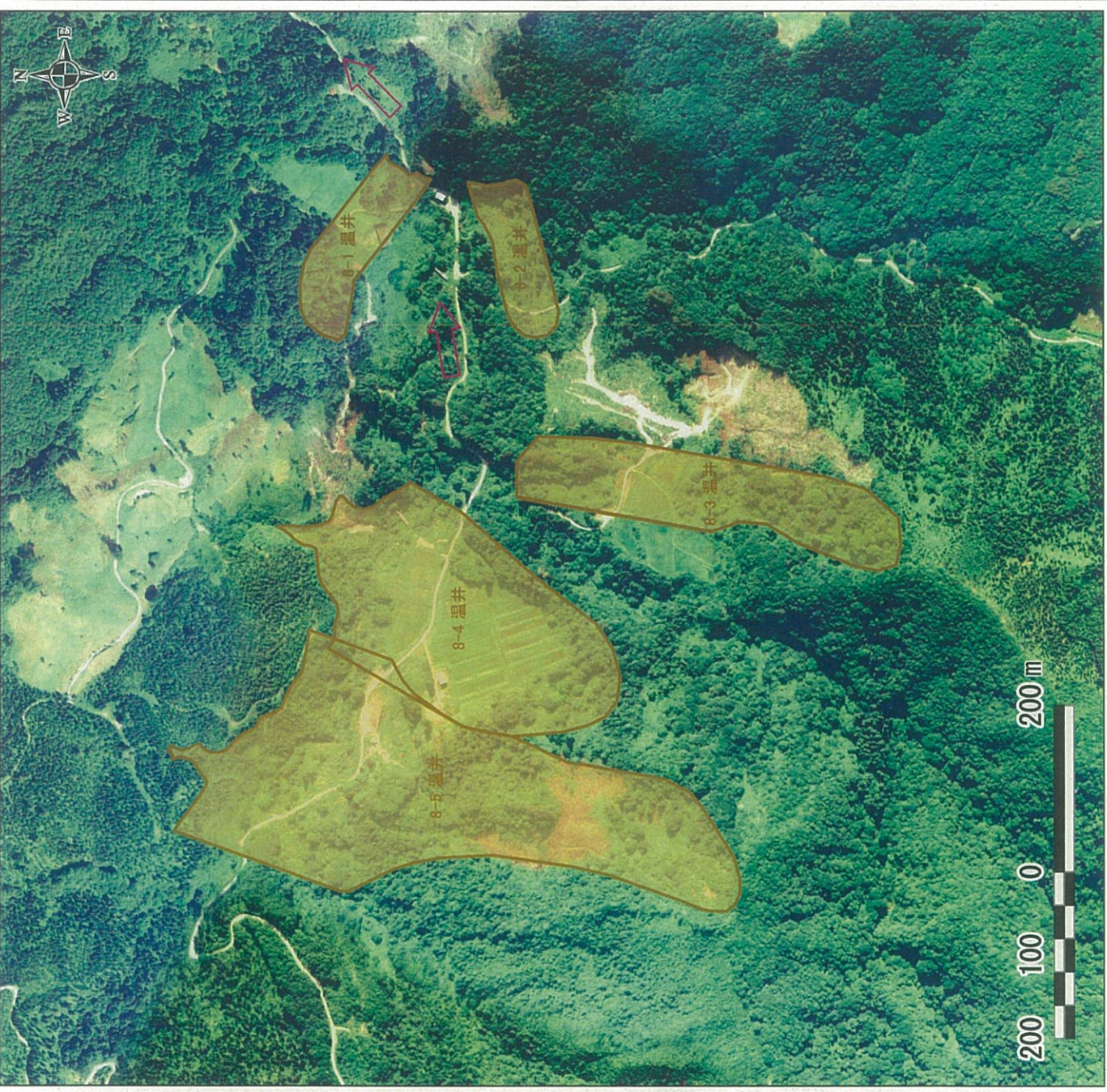
● 周辺の様子



● 地区周辺の避難施設

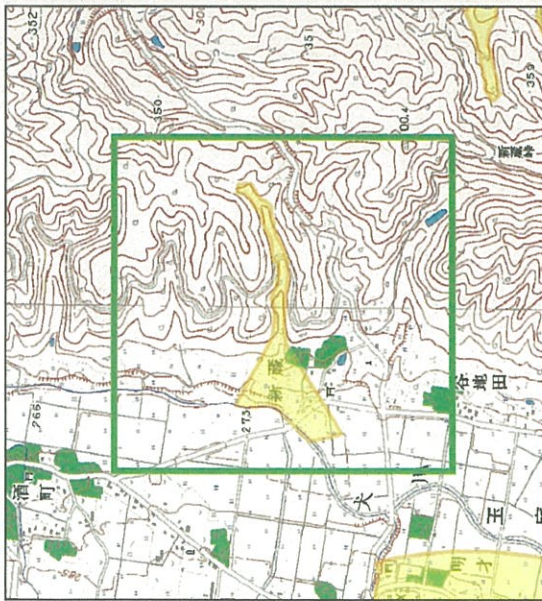
施設名称	電話番号	所在地
上和合公民館		川西町玉庭1014

- 凡例**
-  土石流が発生する危険性のある沢や川
  -  土石流が氾濫する危険性のある範囲
  -  かけ崩れが発生する危険性のある箇所
  -  地すべりが発生する危険性のある箇所
  -  避難施設
  -  避難方向



# 川西町 御伊勢町自治会 土砂災害危険箇所図

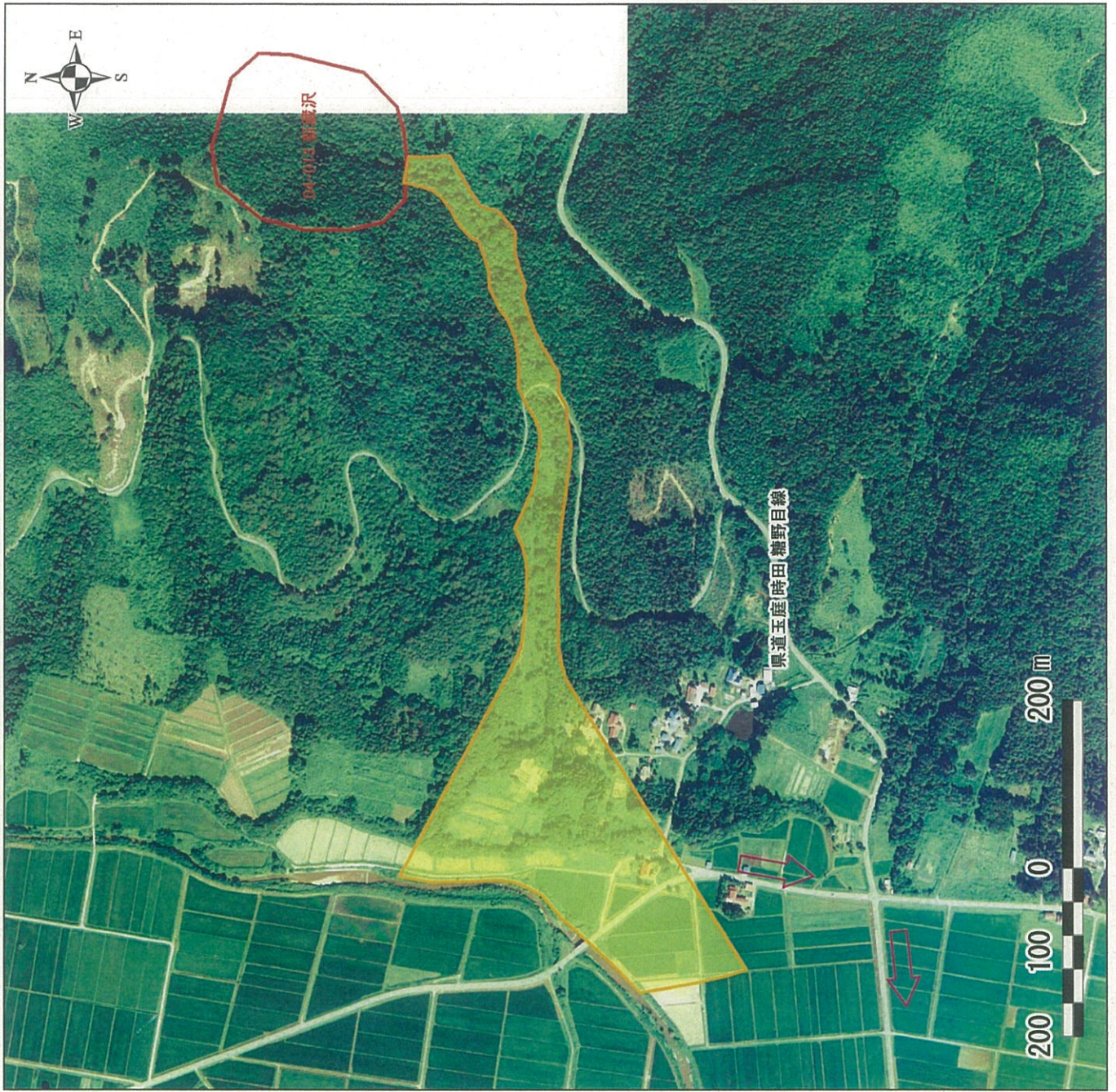
● 周辺の様子



● 地区周辺の避難施設

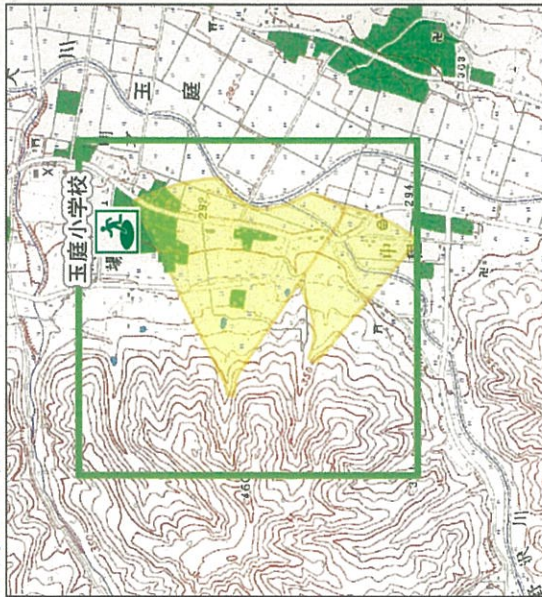
施設名称	電話番号	所在地
玉庭小学校	48-2030	川西町玉庭5255

- 凡 例**
- 土石流が発生する危険性のある沢や川
  - 土石流が氾濫する危険性のある範囲
  - かけ崩れが発生する危険性のある箇所
  - 地すべりが発生する危険性のある箇所
  - 避難施設
  - 避難方向



# 川西町 松尾自治会 土砂災害危険箇所図

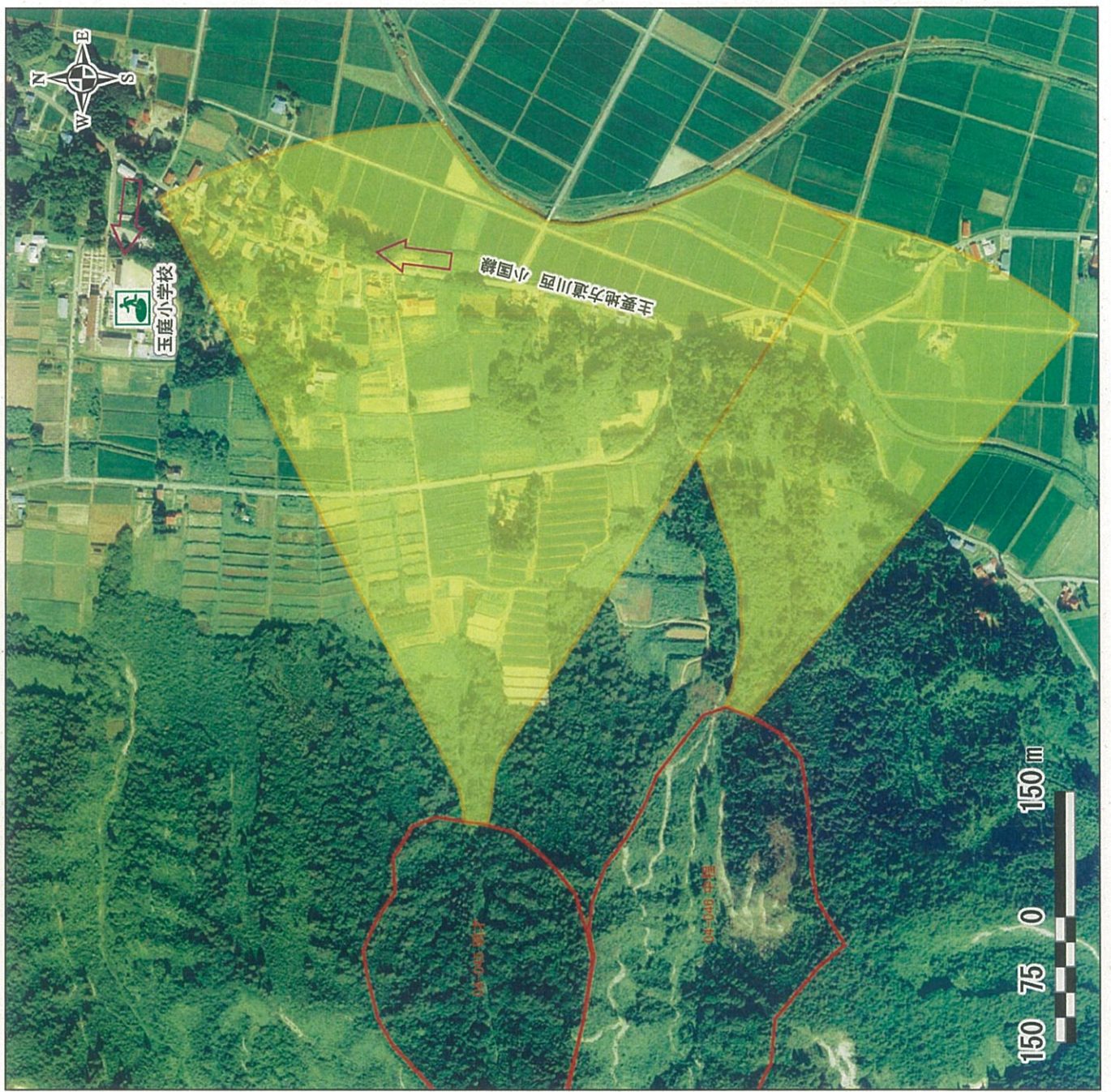
● 周辺の様子



● 地区周辺の避難施設

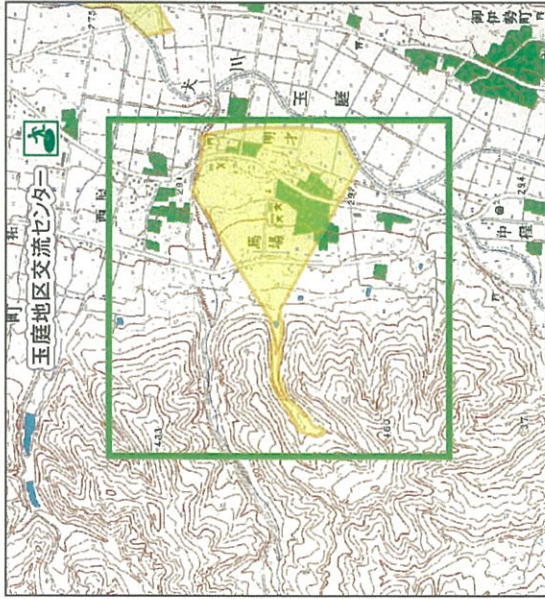
施設名称	電話番号	所在地
玉庭小学校	48-2030	川西町玉庭5255

- 凡 例**
- 土石流が発生する危険性のある沢や川
  - 土石流が氾濫する危険性のある範囲
  - かけ崩れが発生する危険性のある箇所
  - 地すべりが発生する危険性のある箇所
  - 避難施設
  - 避難方向



# 川西町 松尾自治会 土砂災害危険箇所図

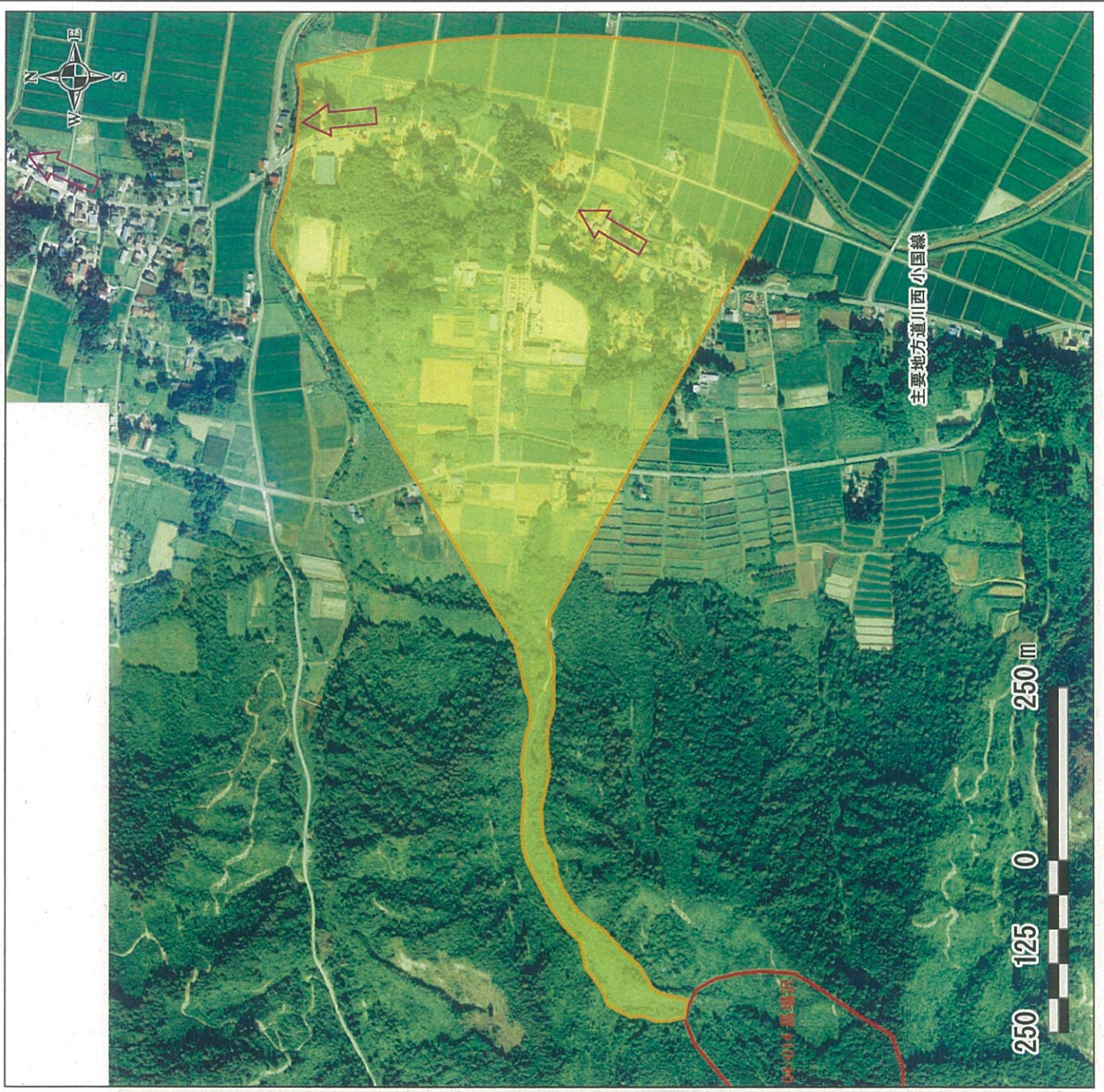
● 周辺の様子



● 地区周辺の避難施設

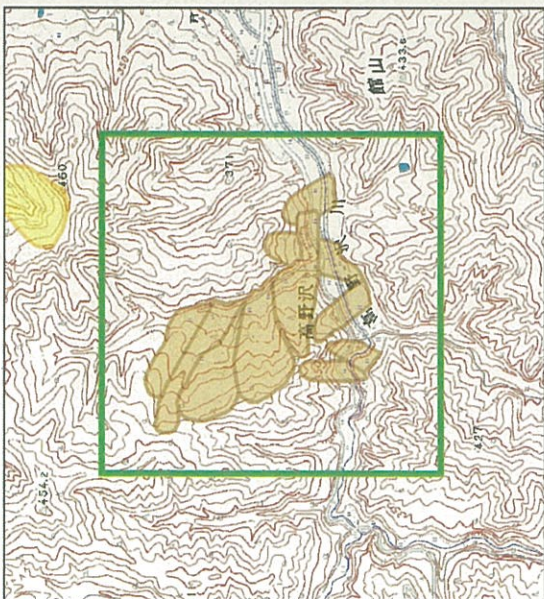
施設名称	電話番号	所在地
玉庭地区交流センター	48-2130	川西町玉庭6708-5

- 凡例**
- 土石流が発生する危険性のある沢や川
  - 土石流が氾濫する危険性のある範囲
  - げけ崩れが発生する危険性のある箇所
  - 地すべりが発生する危険性のある箇所
  - 避難施設
  - 避難方向



# 川西町 中程自治会 土砂災害危険箇所図

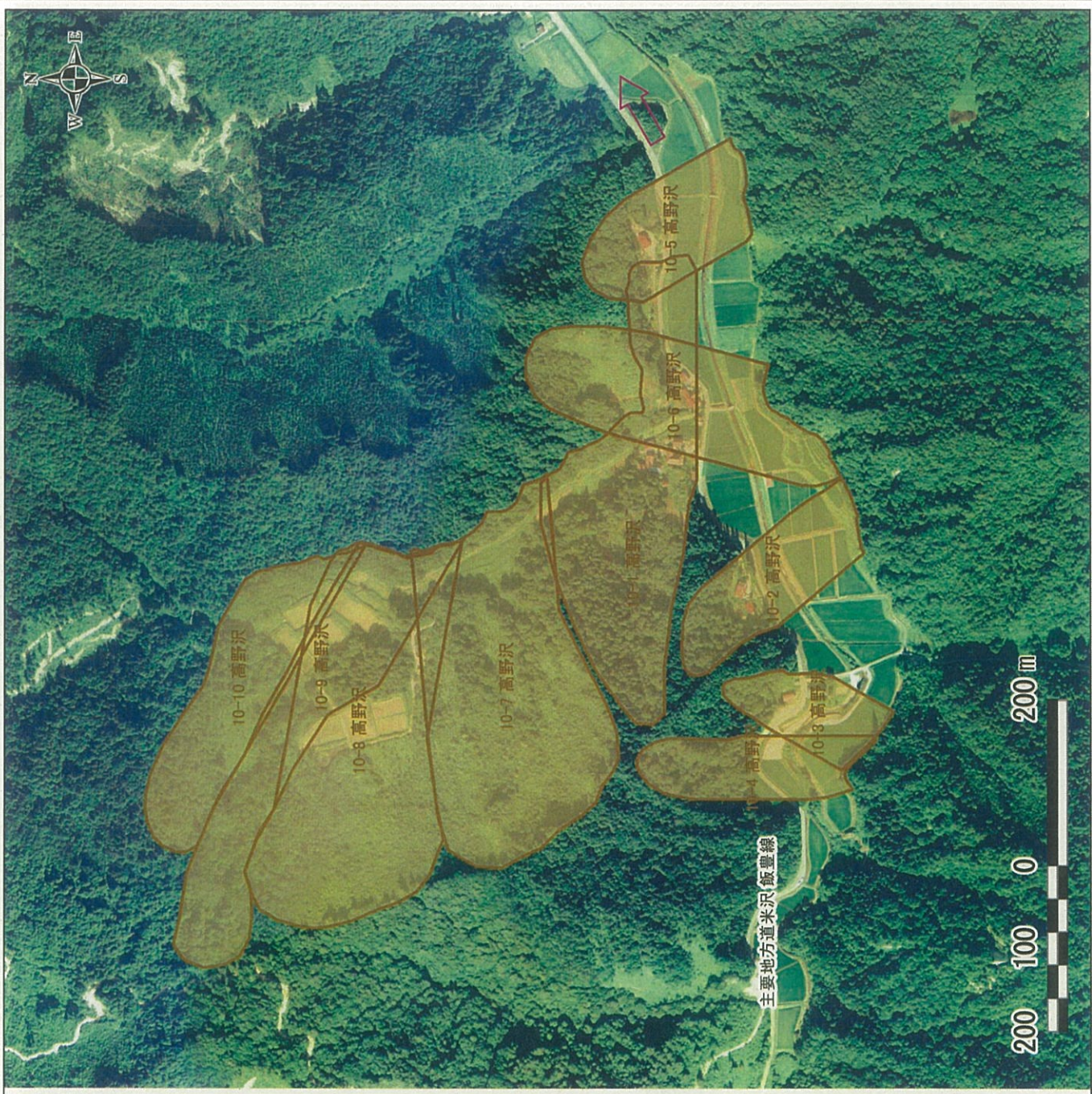
● 周辺の様子



● 地区周辺の避難施設

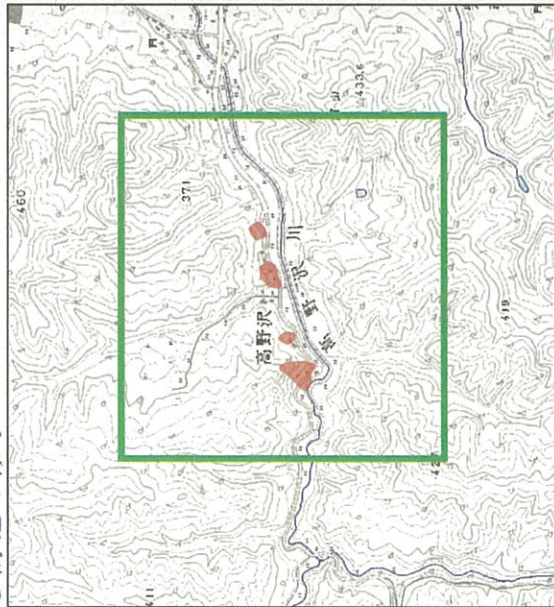
施設名称	電話番号	所在地
中程公民館		川西町玉庭5121

- 凡例**
- 土石流が発生する危険性のある沢や川
  - 土石流が氾濫する危険性のある範囲
  - かけ崩れが発生する危険性のある箇所
  - 地すべりが発生する危険性のある箇所
  - 避難施設
  - 避難方向



# 川西町 中程自治会 土砂災害危険箇所図







● 周辺の様子



● 地区周辺の避難施設

施設名称	電話番号	所在地
中程公民館		川西町玉庭5121

## 凡 例

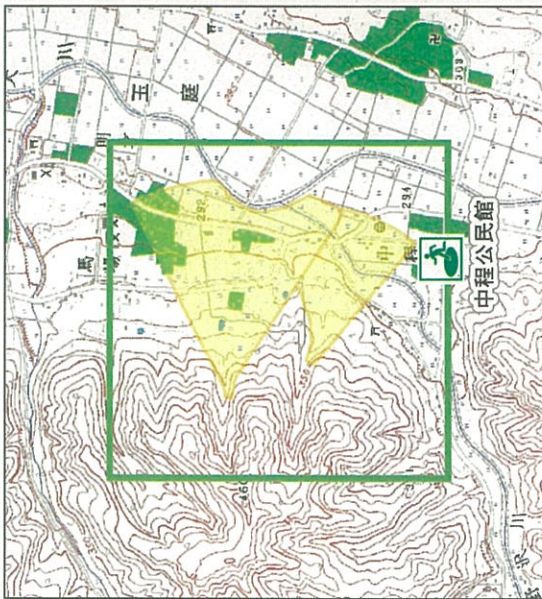
-  土石流が発生する危険性のある沢や川
-  土石流が氾濫する危険性のある範囲
-  がけ崩れが発生する危険性のある箇所
-  地すべりが発生する危険性のある箇所
-  避難施設
-  避難方向





# 川西町 中程自治会 土砂災害危険箇所図

● 周辺の様子

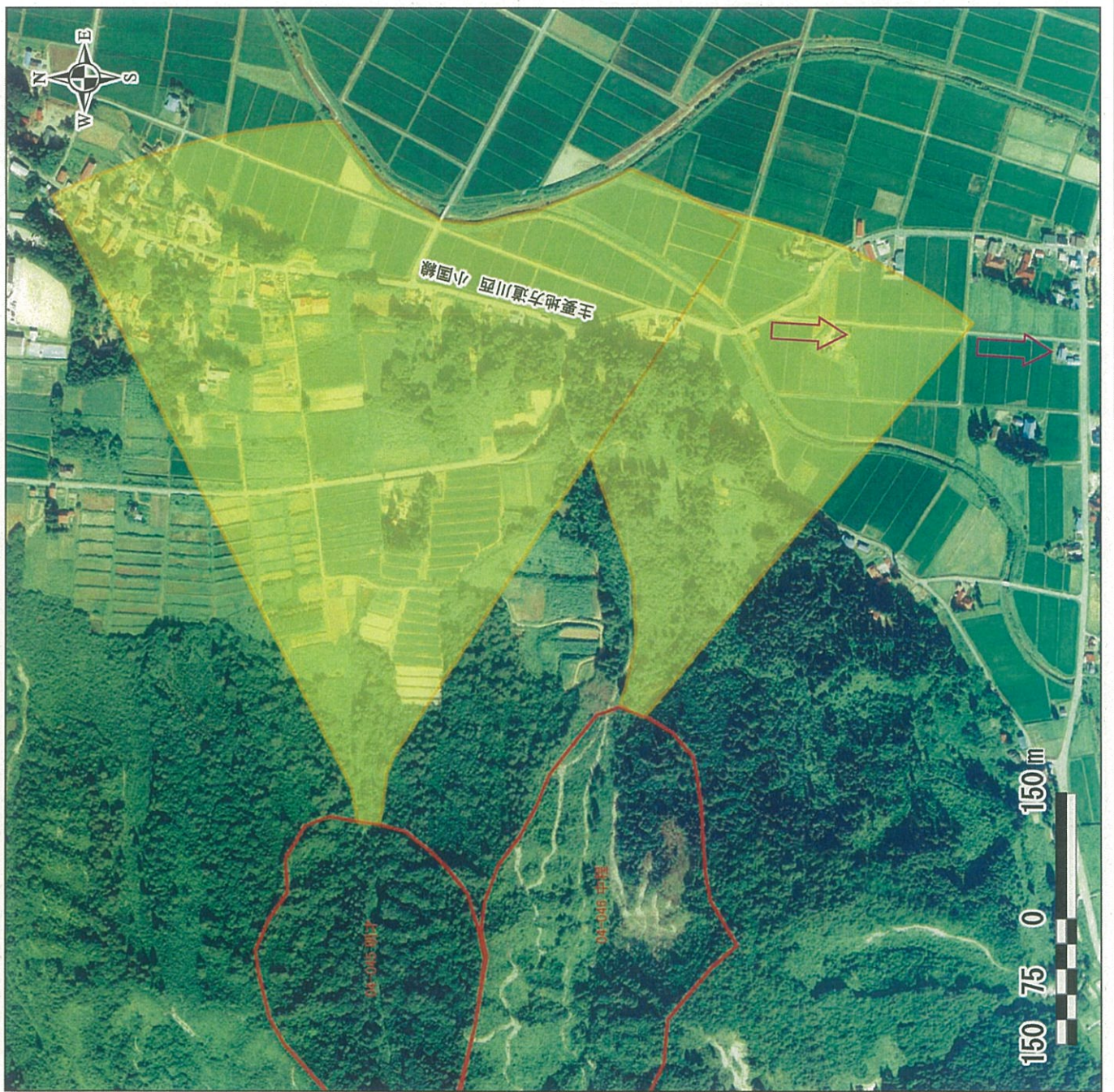


● 地区周辺の避難施設

施設名称	電話番号	所在地
中程公民館		川西町玉庭5121

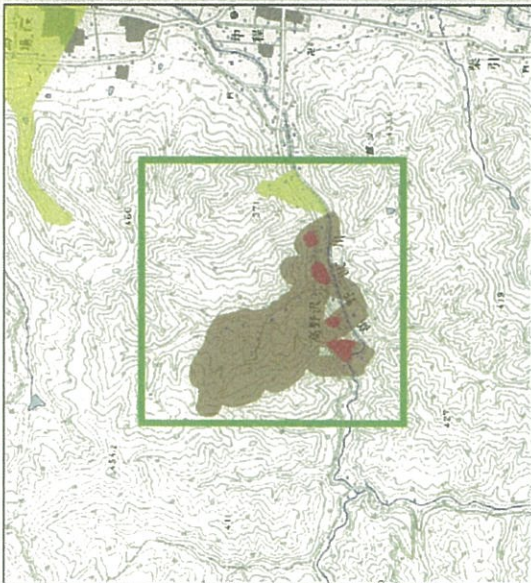
**凡 例**

- 土石流が発生する危険性のある沢や川
- 土石流が氾濫する危険性のある範囲
- がけ崩れが発生する危険性のある箇所
- 地すべりが発生する危険性のある箇所
- 避難施設
- 避難方向



# 川西町中程自治会 土砂災害危険箇所図


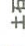




● 周辺の様子



● 地区周辺の避難施設

施設名称	電話番号	所在地

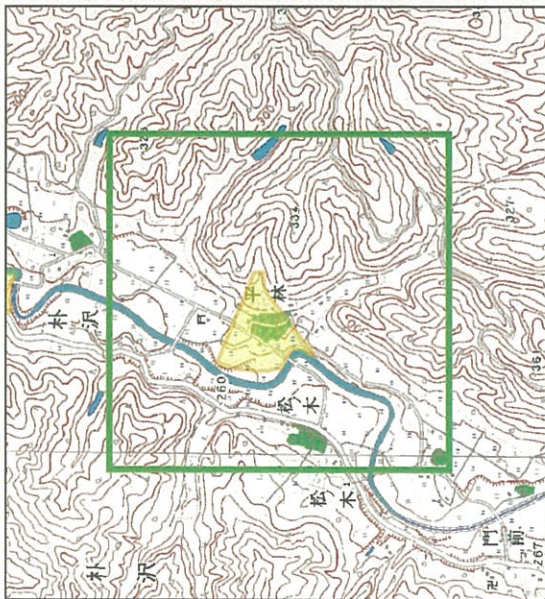
## 凡例

-  土石流が発生する危険性のある沢や川
-  土石流が氾濫する危険性のある範囲
-  がけ崩れが発生する危険性のある箇所
-  地すべりが発生する危険性のある箇所
-  避難施設
-  避難方向



# 川西町 朴沢自治会 土砂災害危険箇所図

● 周辺の様子



● 地区周辺の避難施設

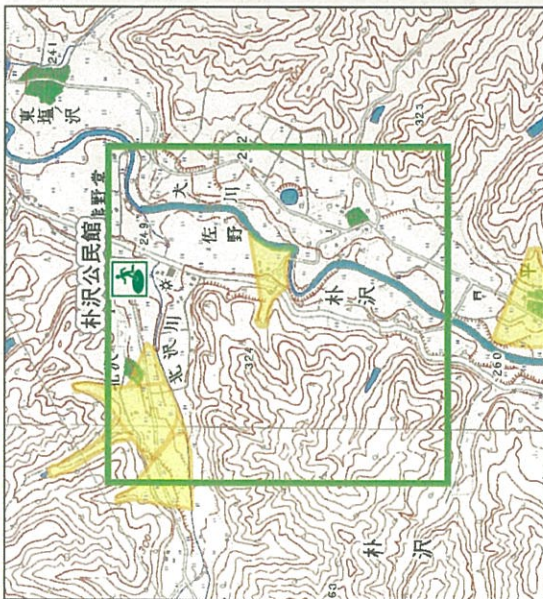
施設名称	電話番号	所在地
朴沢公民館		川西町朴沢1539-2

- 凡 例**
- 土石流が発生する危険性のある沢や川
  - 土石流が氾濫する危険性のある範囲
  - がけ崩れが発生する危険性のある箇所
  - 地すべりが発生する危険性のある箇所
  - 避難施設
  - 避難方向



# 川西町 朴沢自治会 土砂災害危険箇所図

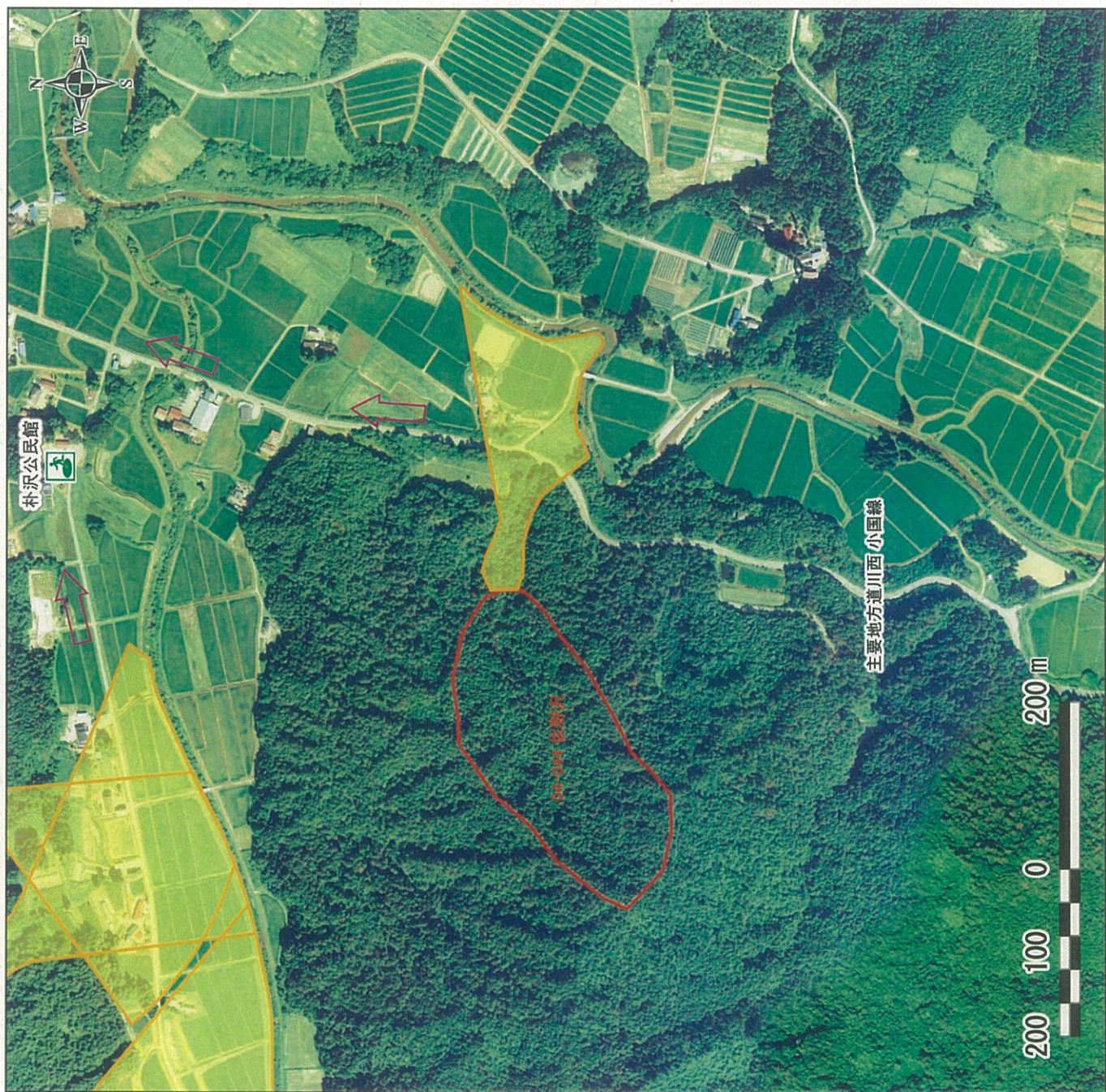
● 周辺の様子



● 地区周辺の避難施設

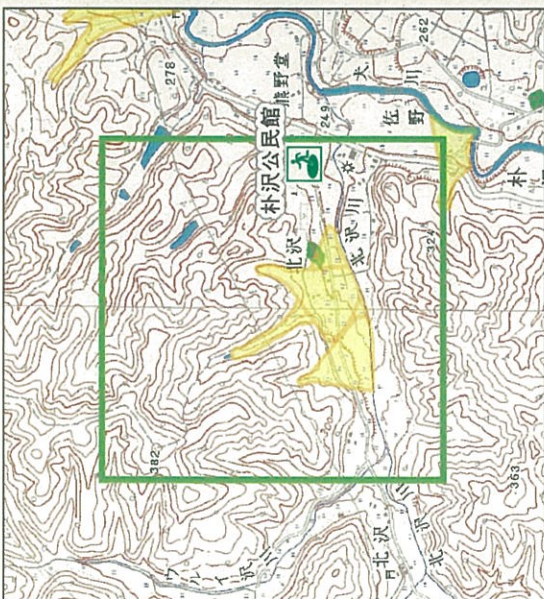
施設名称	電話番号	所在地
朴沢公民館		川西町朴沢1539-2

- 凡例**
- 土石流が発生する危険性のある沢や川
  - 土石流が氾濫する危険性のある範囲
  - がけ崩れが発生する危険性のある箇所
  - 地すべりが発生する危険性のある箇所
  - 避難施設
  - 避難方向






# 川西町 朴沢自治会 土砂災害危険箇所図

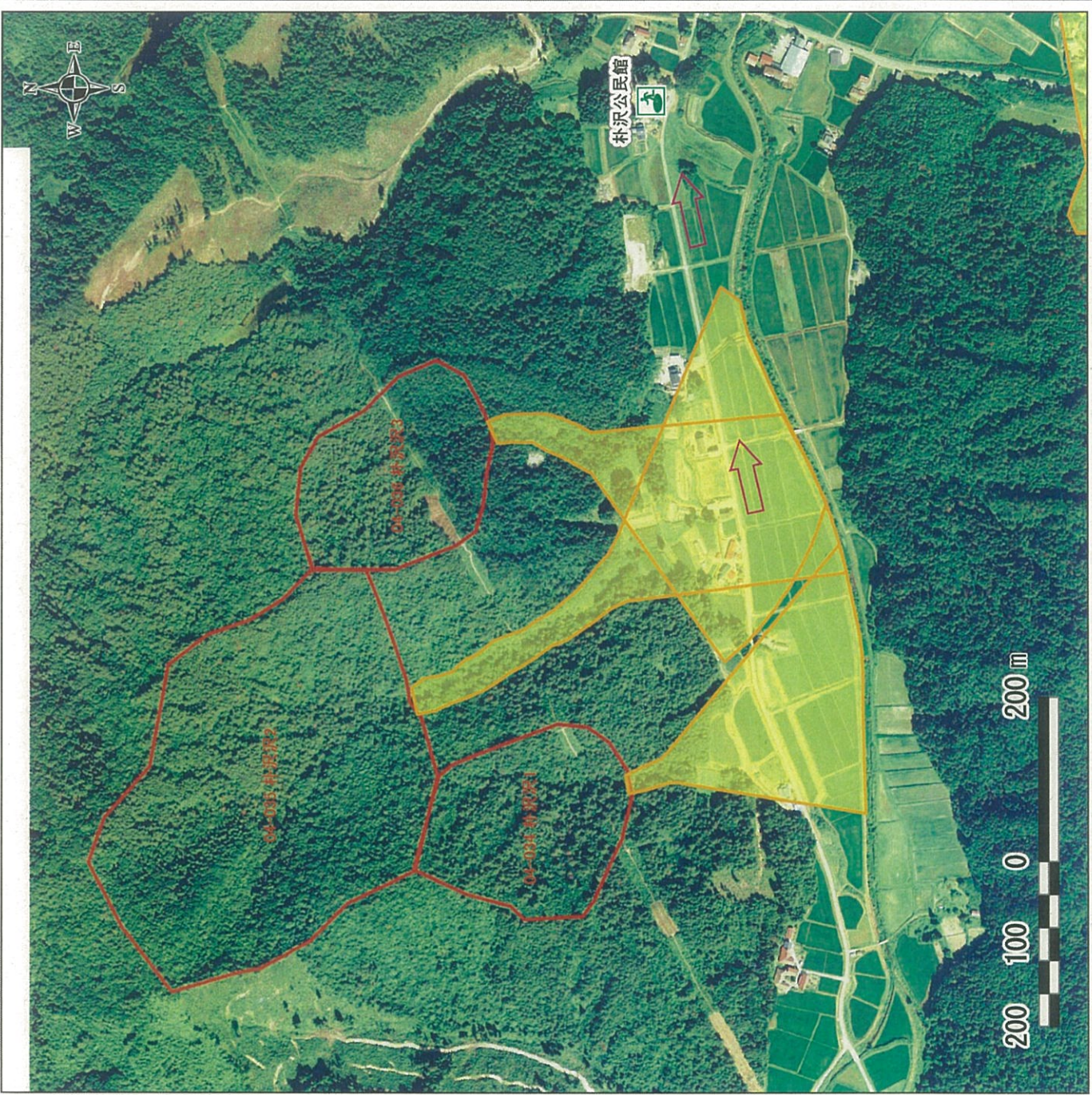
● 周辺の様子



● 地区周辺の避難施設

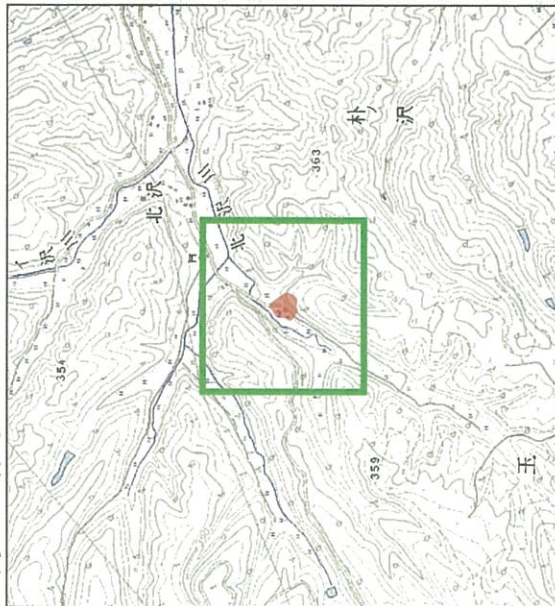
施設名称	電話番号	所在地
朴沢公民館		川西町朴沢1539-2

- 凡 例**
-  土石流が発生する危険性のある沢や川
  -  土石流が氾濫する危険性のある範囲
  -  かけ崩れが発生する危険性のある箇所
  -  地すべりが発生する危険性のある箇所
  -  避難施設
  -  避難方向



# 川西町 朴沢自治会 土砂災害危険箇所図

● 周辺の様子



● 地区周辺の避難施設

施設名称	電話番号	所在地
朴沢公民館		川西町朴沢1539-2

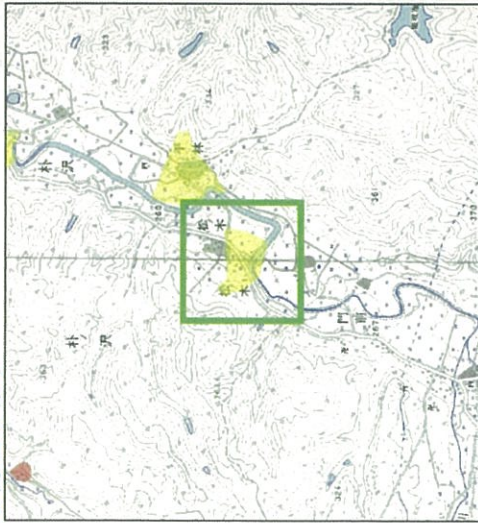
## 凡例

- 土石流が発生する危険性のある沢や川
- 土石流が氾濫する危険性のある範囲
- かけ崩れが発生する危険性のある箇所
- 地すべりが発生する危険性のある箇所
- 避難施設
- ⇐ 避難方向



# 川西町朴沢地区 土砂災害危険箇所図







● 周辺の様子



● 地区周辺の避難施設

施設名称	電話番号	所在地
門前公民館		川西町大字朴沢161-5

## 凡 例

-  土石流が発生する危険性のある沢や川
-  土石流が氾濫する危険性のある箇所
-  がけ崩れが発生する危険性のある箇所
-  地すべりが発生する危険性のある箇所
-  避難施設
-  避難方向

