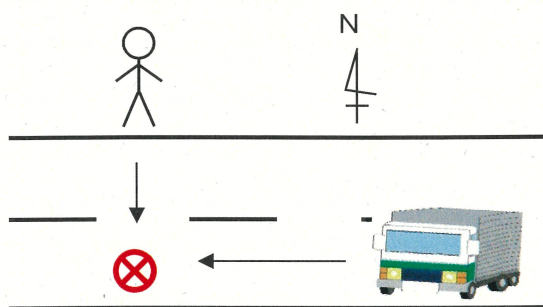


重体交通事故発生速報

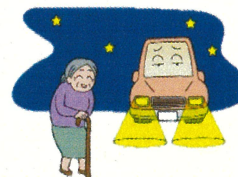
道路横断中の 重体交通事故が発生！



令和5年7月30日(日)午後10時頃、
川西町内の国道113号で、
直進中の中型貨物車(57歳男性運転)と
道路を横断中の歩行者(47歳女性)とが衝突し、
歩行者が意識不明の重体となっています。

【道路横断中事故の主な特徴(令和5年中、県内)】

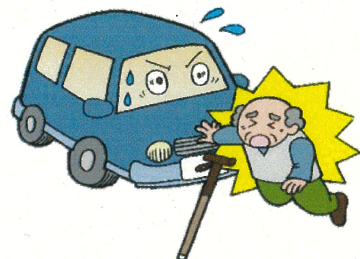
- 道路横断中の交通死亡事故の約7割は夜間に発生
- 横断中の死亡事故の約7割が車から見て右から左に横断
- 道路横断中の死者の半数は高齢者、半数は成人



キーワードは **「幹線道路」、「運転集中」、「夜間」、**
「横断歩行者」、「信号や横断歩道を利用」

【交通事故を起こさない、遭わないためのポイント】

- ドライバーは、
 - ・ 「前後左右、目配り運転！」で運転に集中！
 - ・ 右側(対向車線側)もよく確認！
 - ・ 夜間はハイビームを積極活用！



- 歩行者は、
 - ・ 信号や横断歩道を渡りましょう。
 - ・ 横断前と横断中も、必ず左右の安全確認を！
 - ・ 夕方、夜間は夜光反射材等を身に着けましょう。

☆ **ドライバーも歩行者も、安全行動をしましょう！**