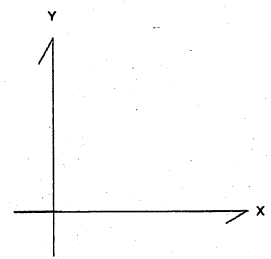


- ≡≡≡ 木-LGS製間仕切り部を示す
- ≡≡≡ コンクリートコア・ALC部を示す
- ≡≡≡ 鉄筋コンクリート部を示す

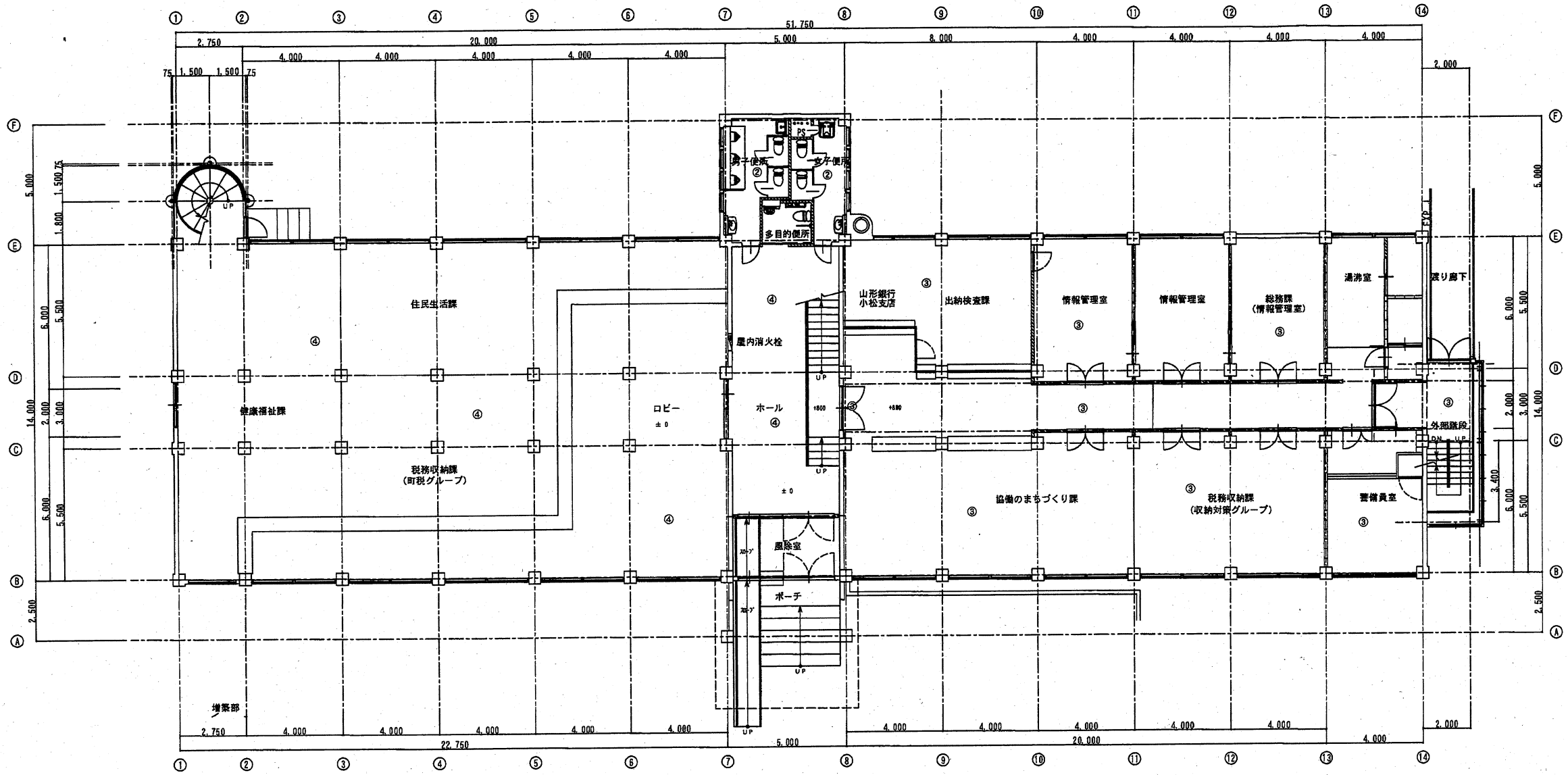


地下1階平面図

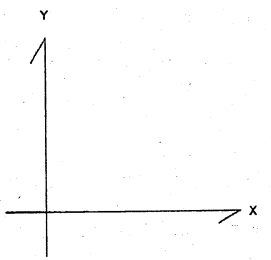


L L 荷重表

室名	フレーム用	地盤用
① 屋根	2100	1050
② 便所	1300	600
③ 事務室	1800	1300
④ 土間	—	—



- 木-LGS製間仕切り部を示す  
 - コンクリート・ALC部を示す  
 - 鉄筋コンクリート部を示す

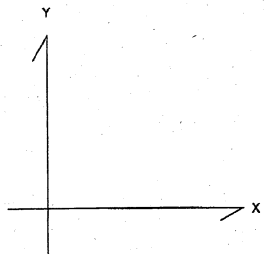
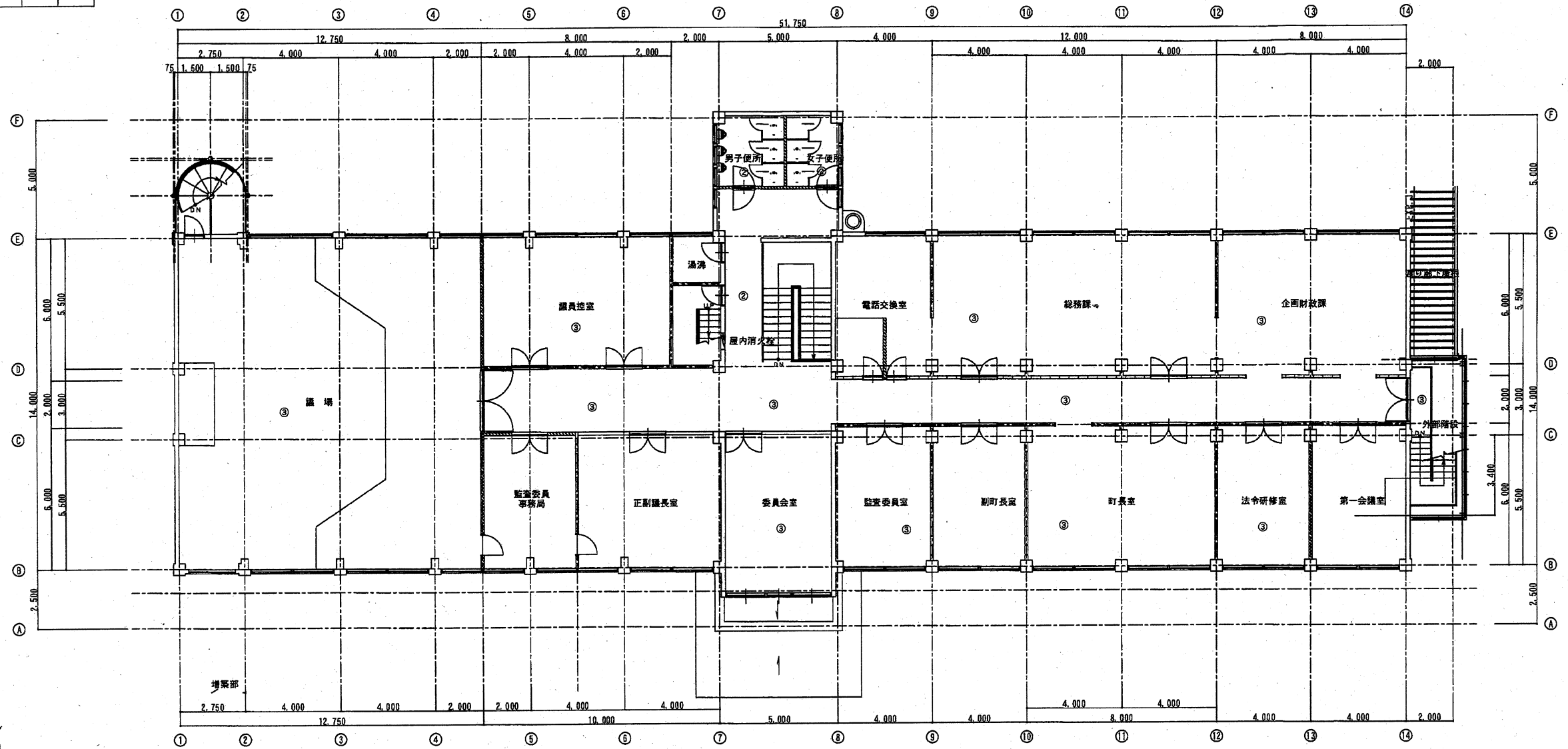


1階平面図



LL荷重表

室名	フレーム用	地盤用
① 屋根	2100	1050
② 便所	1300	600
③ 事務室・議場	1800	1300
④ 土間	—	—



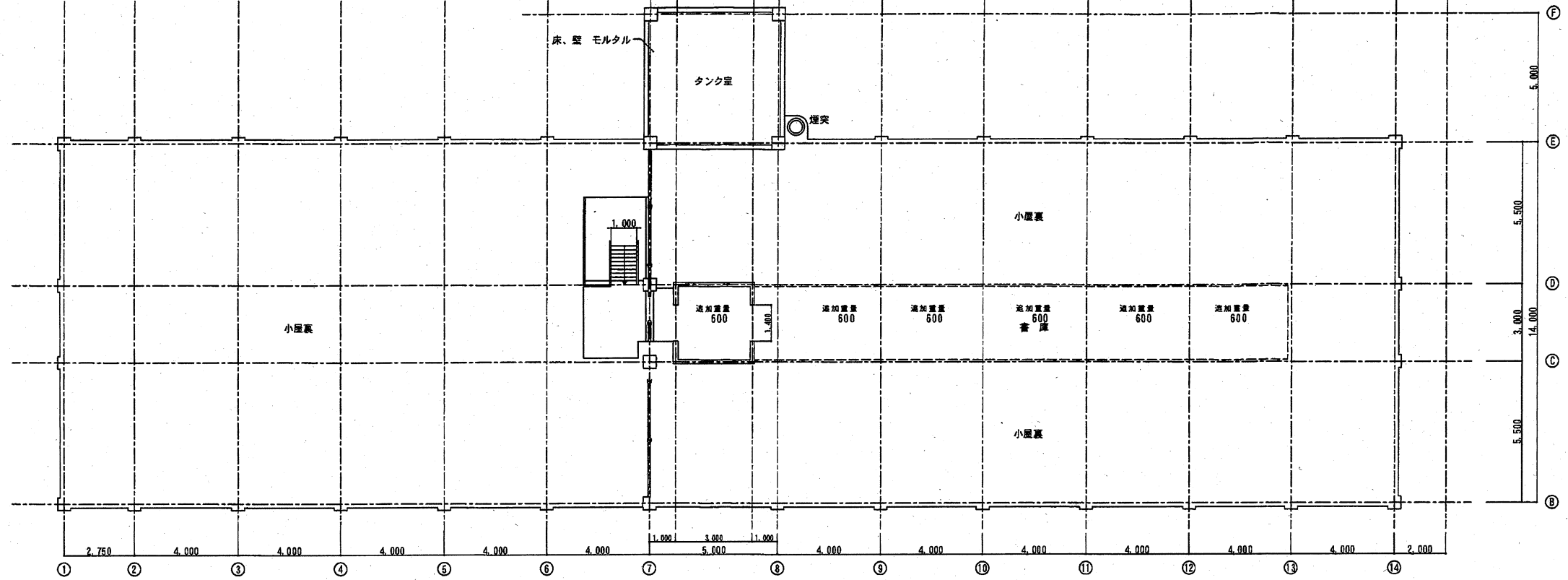
- 木・LGS製間仕切り部を示す  
 - コンクリートブロック・ALC部を示す  
 - 鉄筋コンクリート部を示す

2階平面図

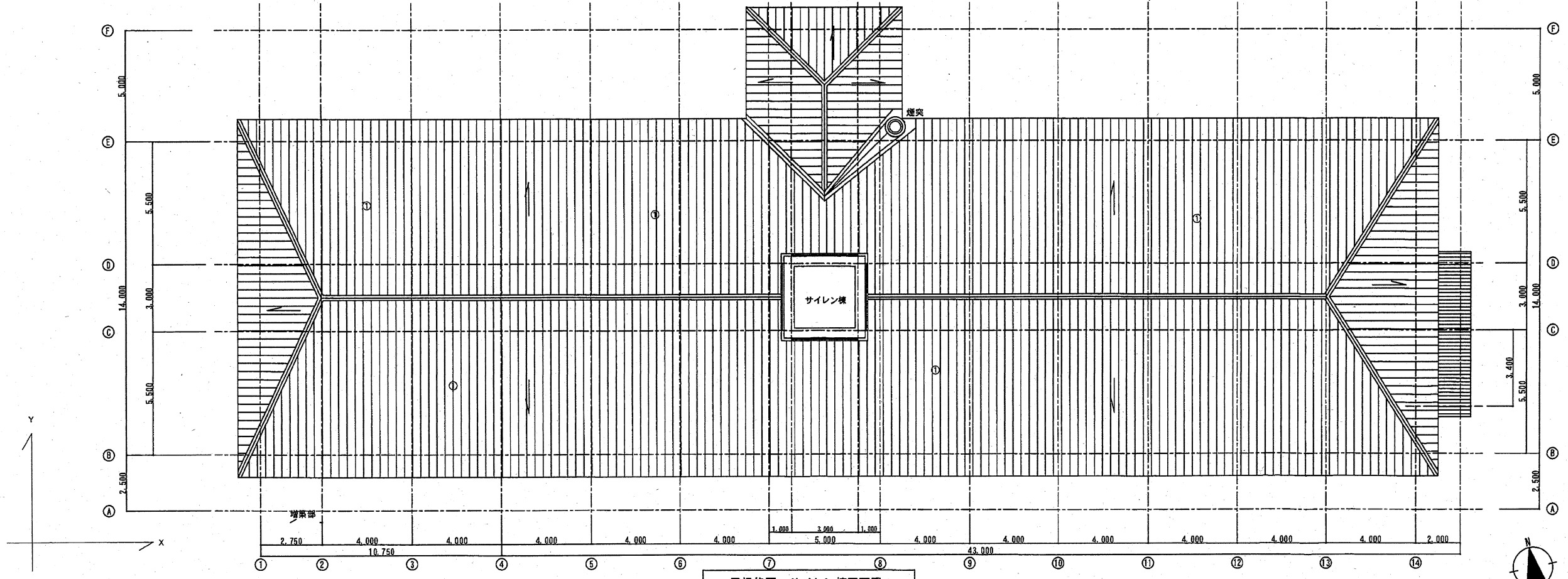


LL荷重表

室名	フレーム用	地盤用
① 屋根	2100	1050
② 便所	1300	600
③ 事務室・講場	1800	1300
④ 土間	—	—



2階WC上タンク室平面図・小屋裏書庫平面図



屋根伏図・サイレン棟平面図