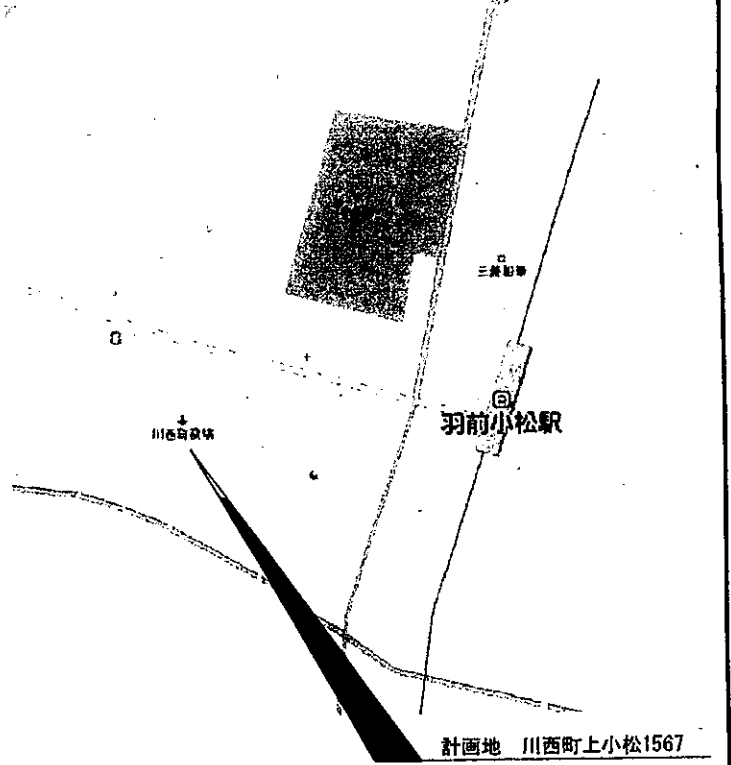
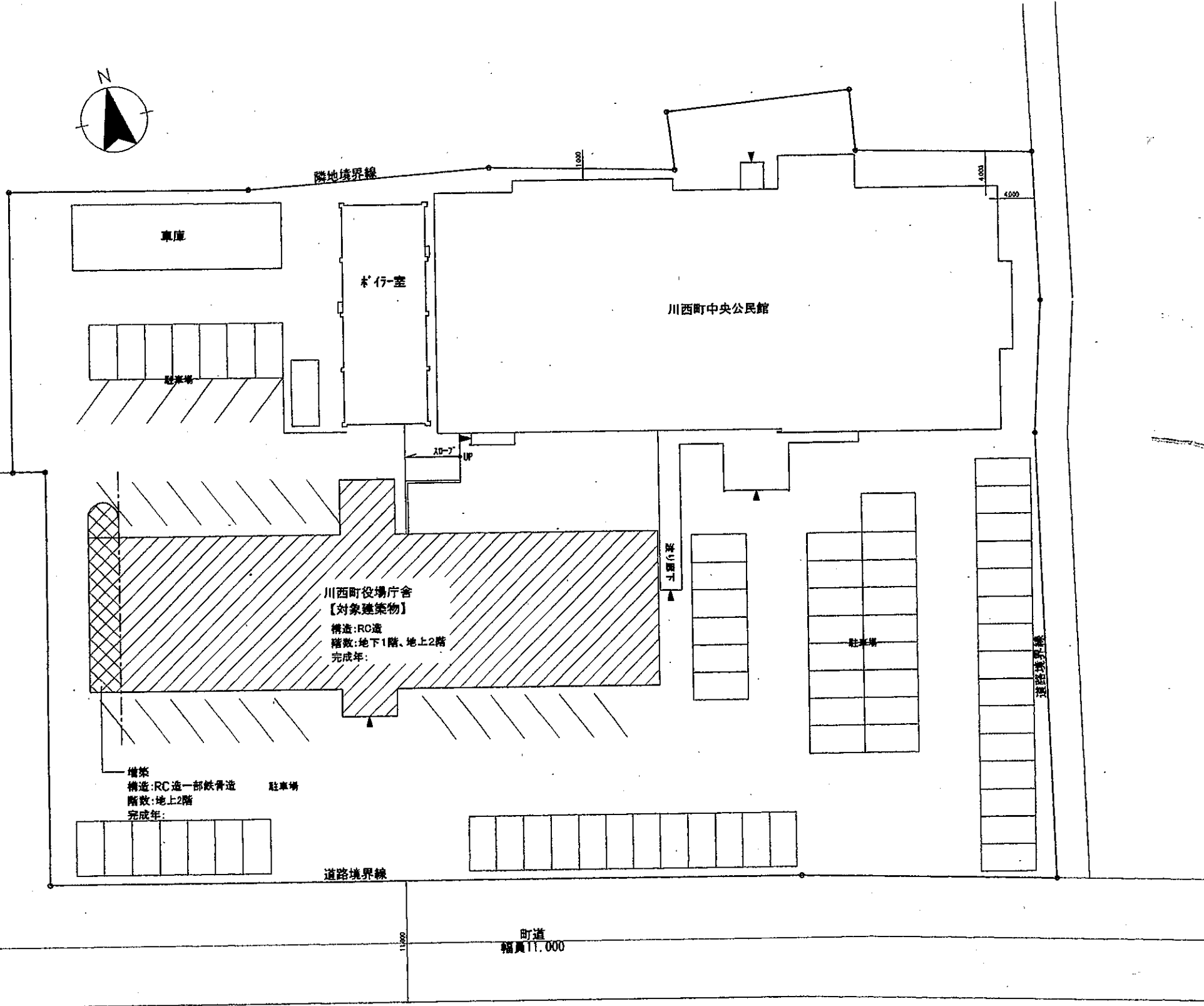
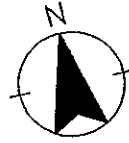


小松

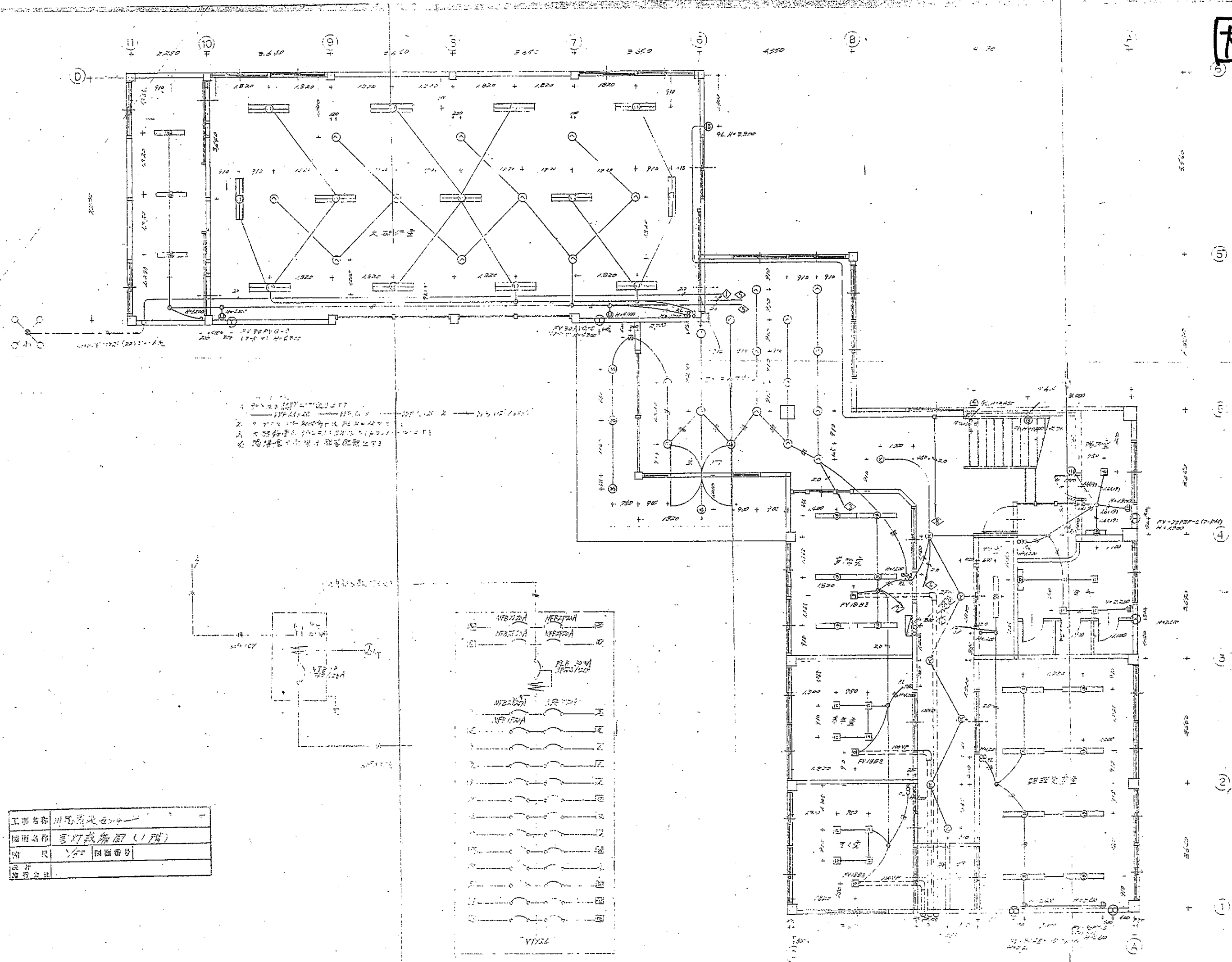


案内図

配置図

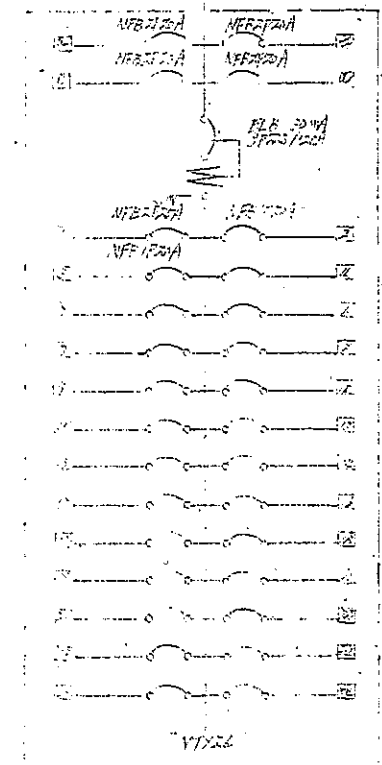
株式会社 平吹設計事務所 <small>〒590-0101 大阪府堺市東区 1-10-10 平吹ビル</small>	設計者 白崎 雄男 1級建築士登録 第142544号	TITLE 川西町交番附設新築事務 設計図	DATE 2024.09
	規模 1階増築 1級建築士登録 第142544号	No A-01 FILE 配置図・案内図	SCALE 1:200 (A1) 1:400 (A2)

大塚 1

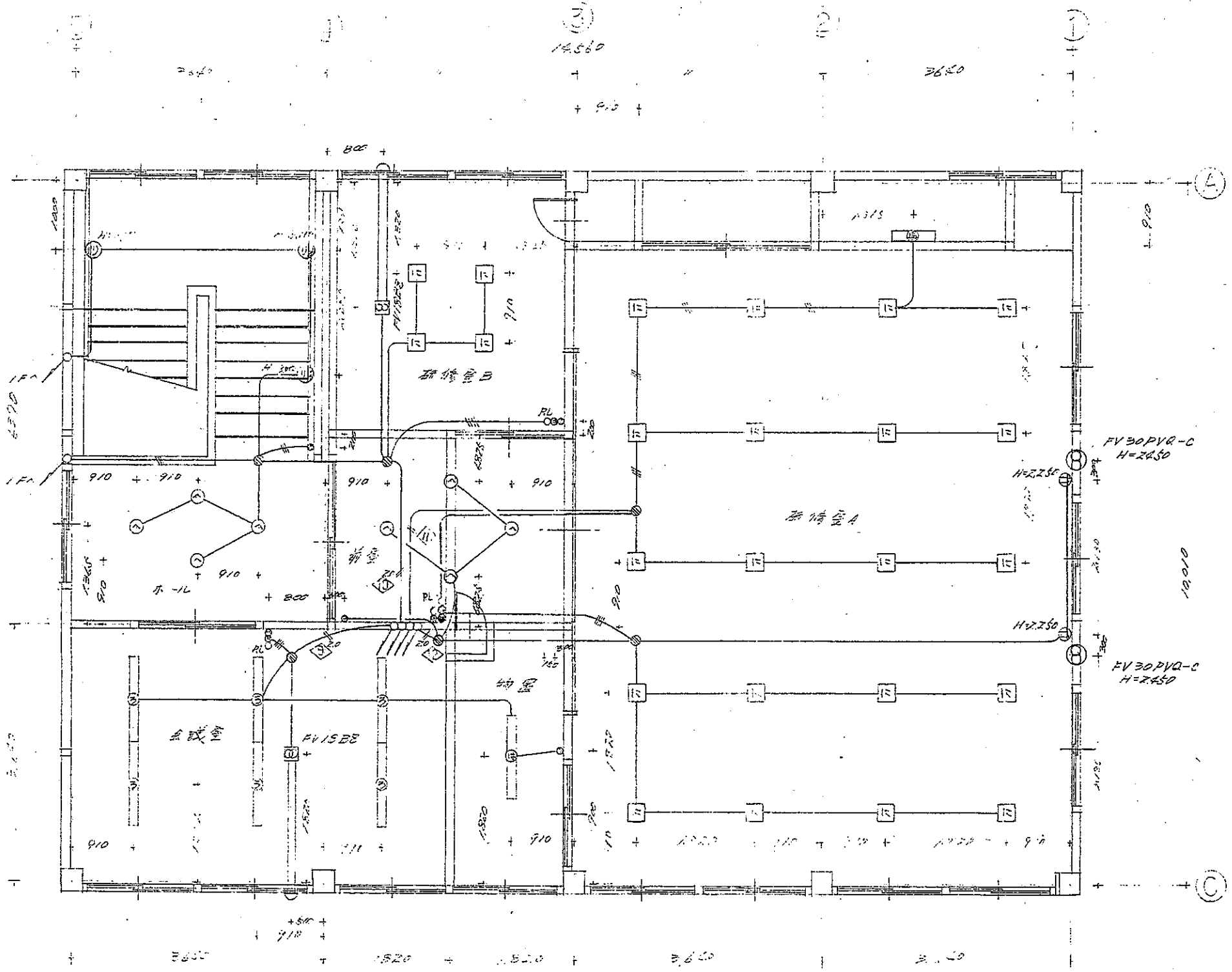


1. 本図は、照明器具の配線図を示す。
2. 凡例に示す記号は、図面に記載されている。
3. 本図は、設計者の責任で作成されたものである。
4. 本図は、施工者の責任で施工されるものである。

工事名称	川島建設電機
図面名称	照明配線図 (1階)
縮尺	1/50 図面番号
設計	
施工	

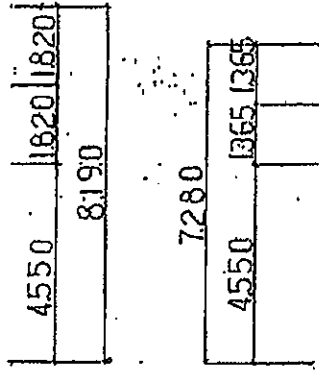
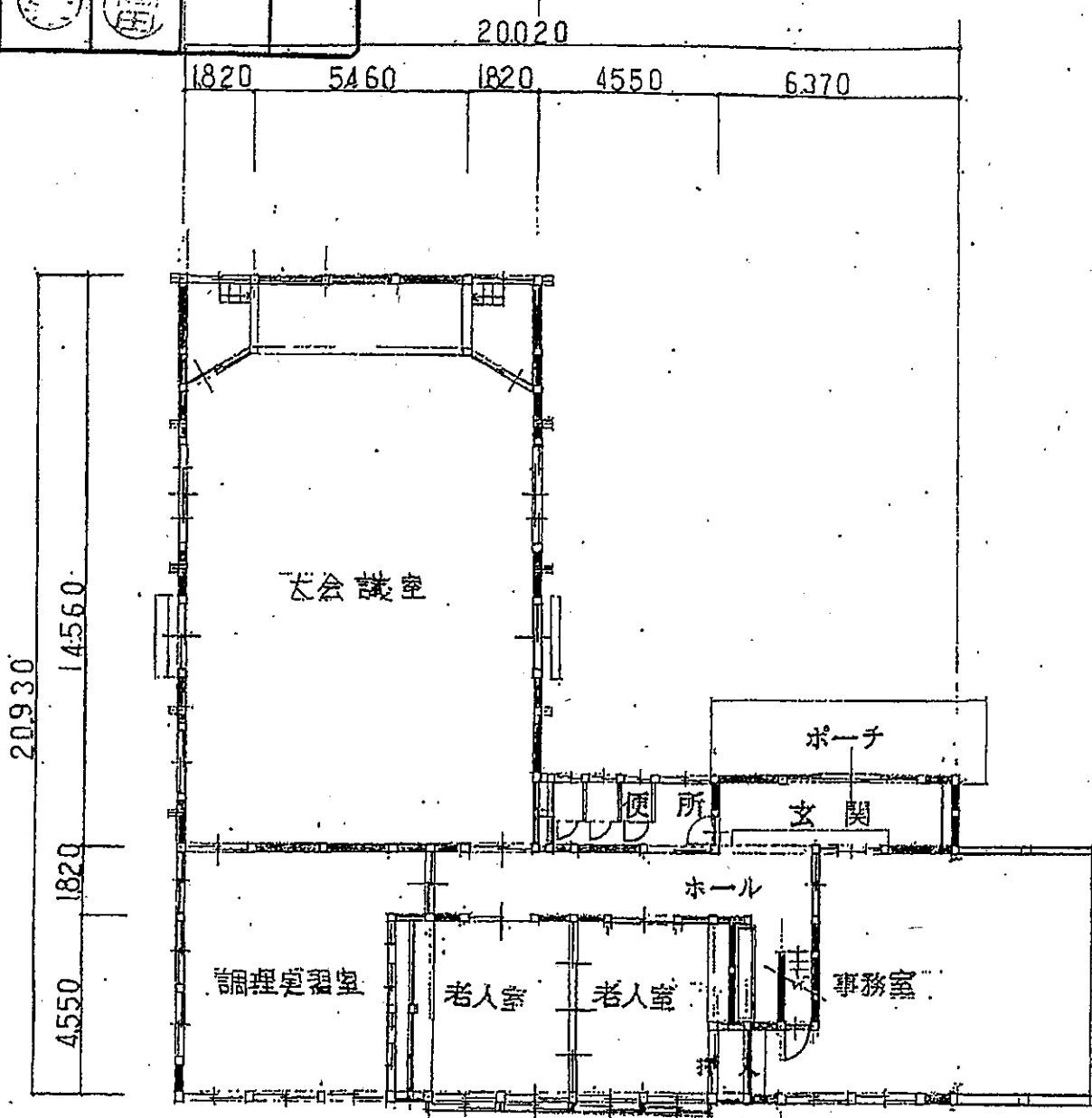


大塚 2



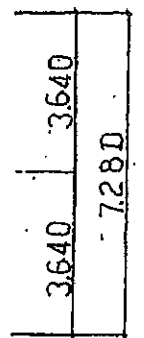
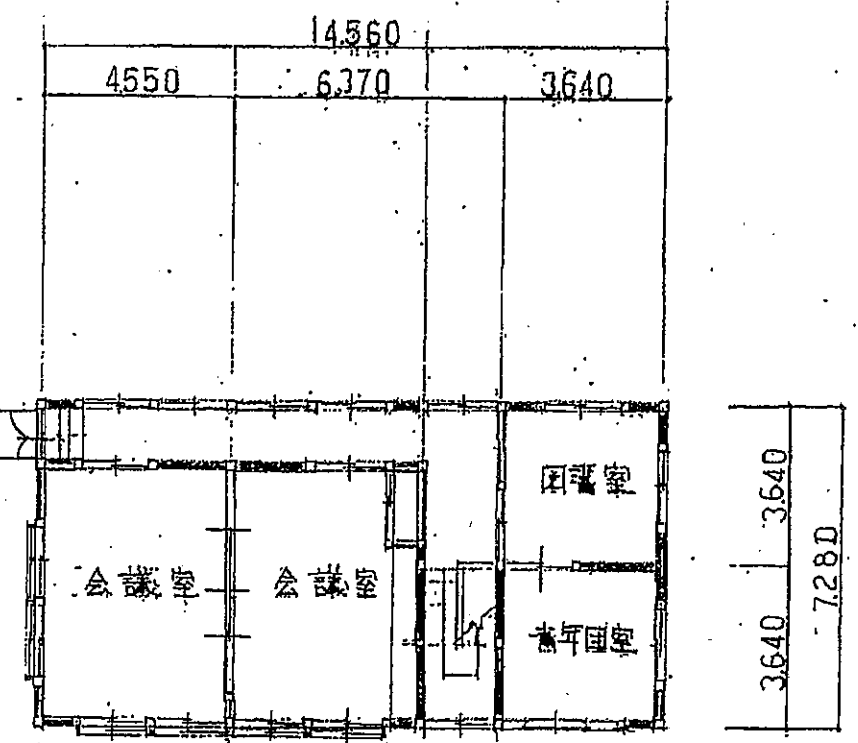
工事名称	川西農芸セ-9-
図面名称	電灯敷布図(2階)
縮尺	1/50 図面番号
設計 施行会社	

大川



5915	4095	4550	1820	3640	3640
23660					

1階平面図

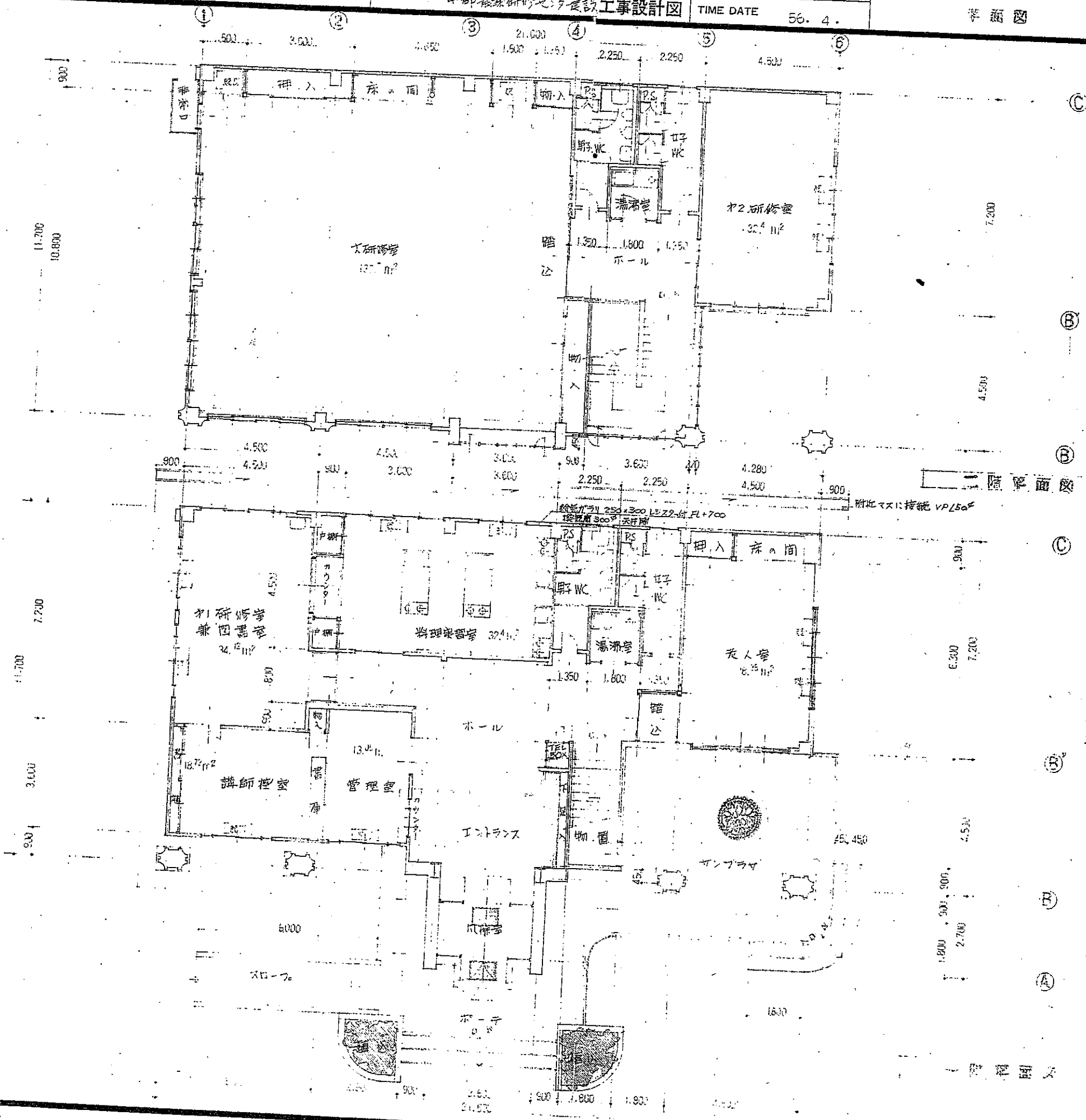


4550	4550	1820	3640
14560			

2階平面図

SCALE	MEET. BY	PLAN. BY	DRAWN. BY	CHECK. BY
1:100				
1:				
1:				

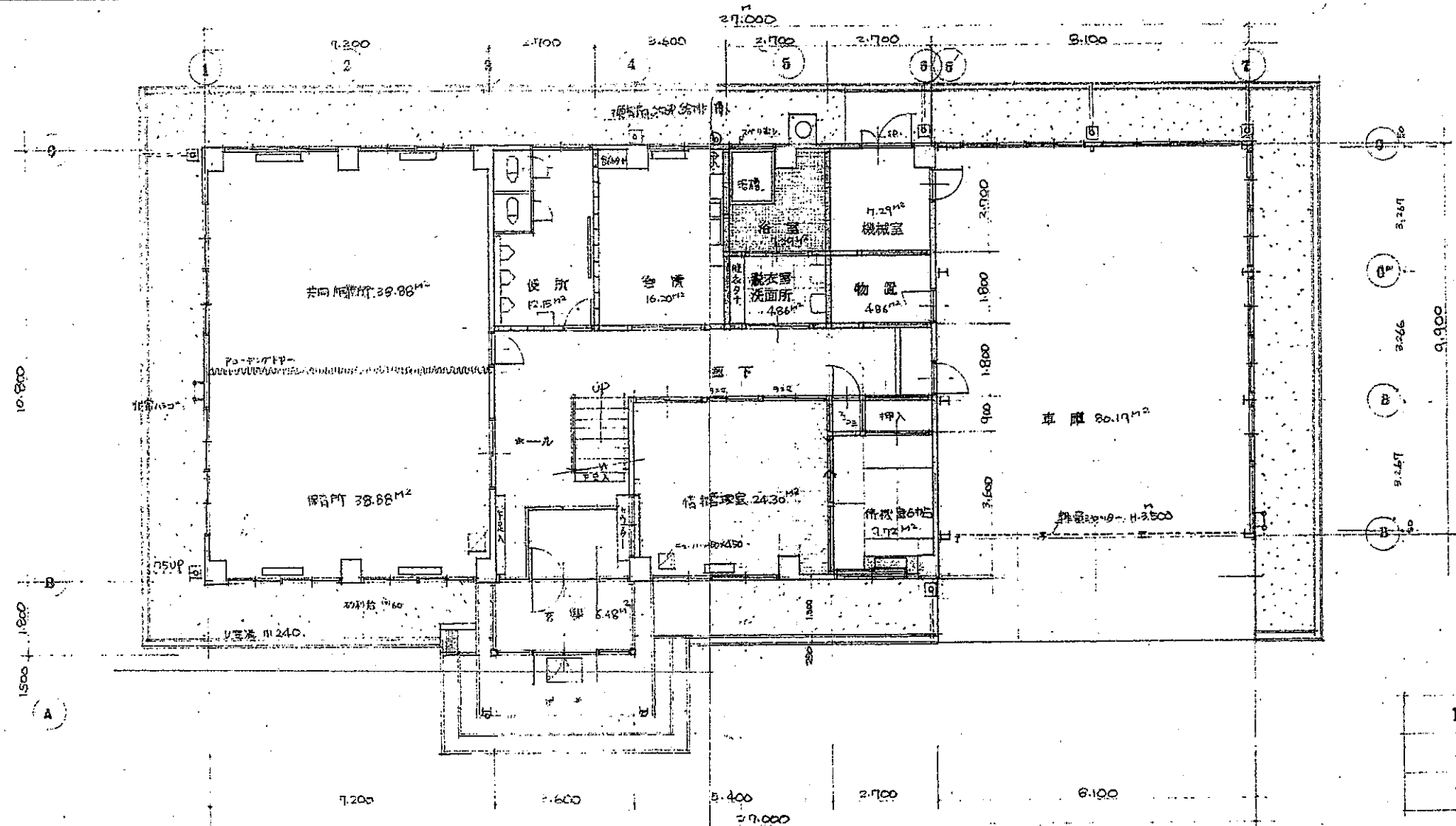
中郡



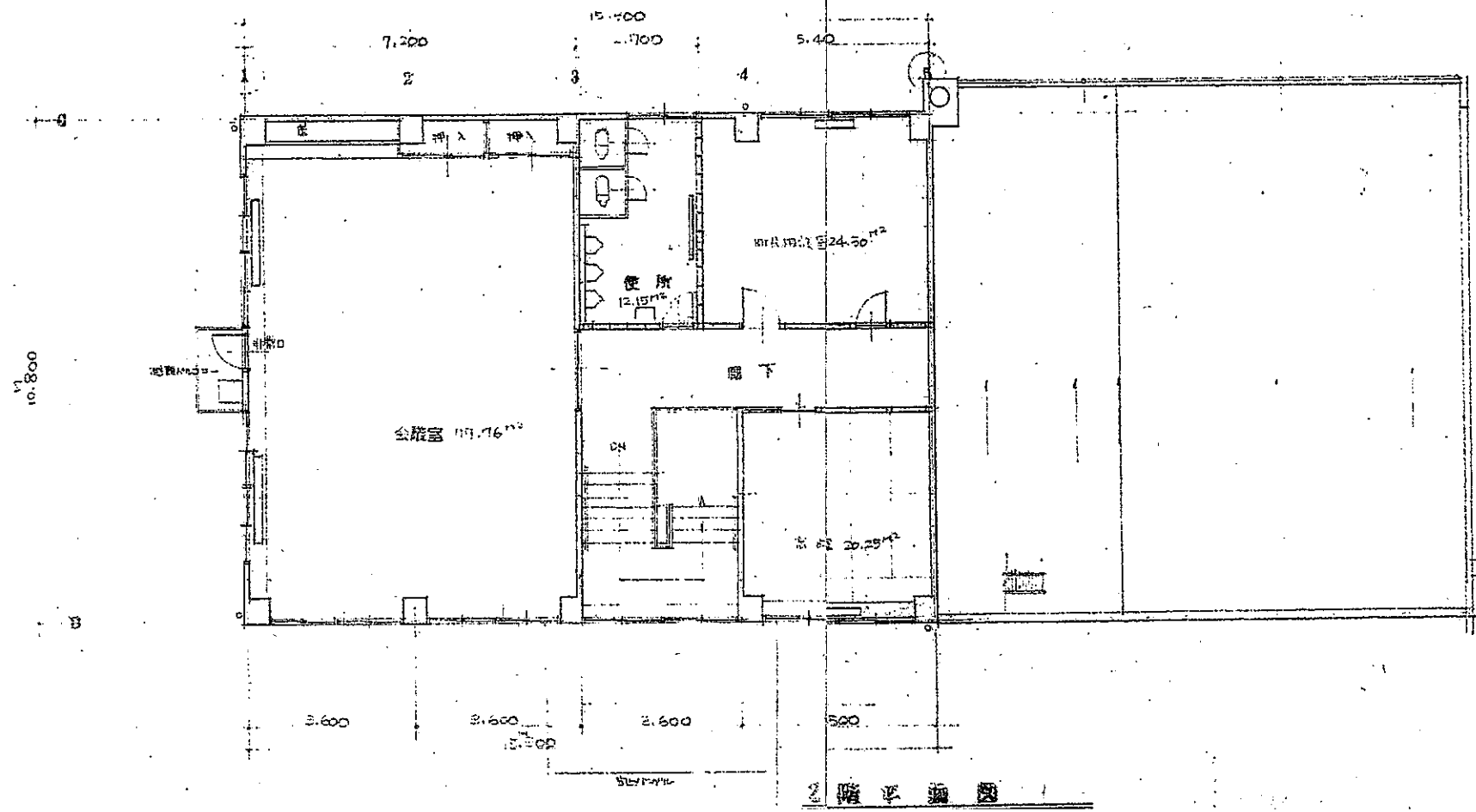
1	F	225.55 m ² (68.30坪)
2	F	235.08 m ² (71.11坪)
合計		461.07 m ² (139.41坪)

内装制限

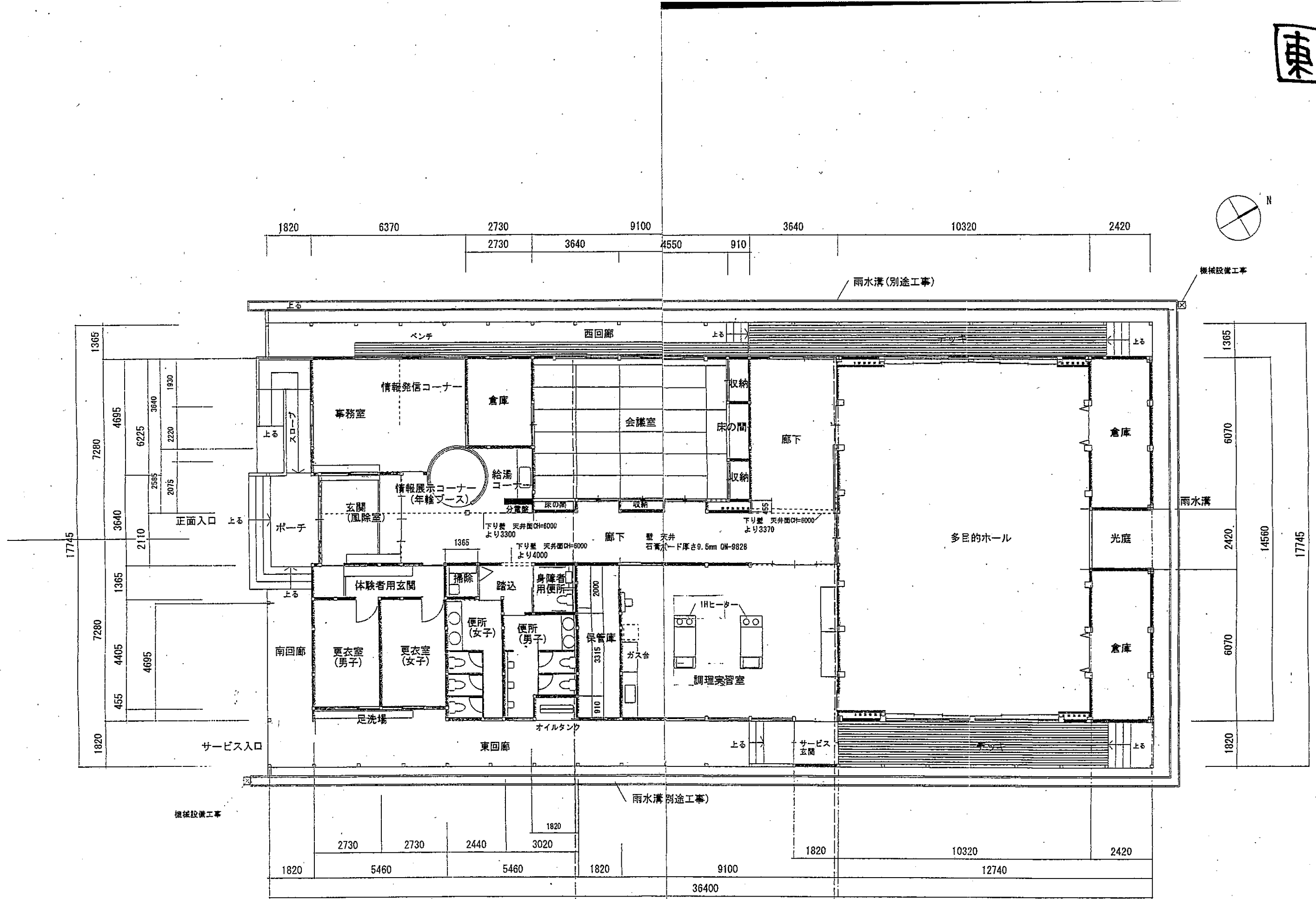
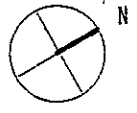
- 調理実習室
- 壁 t=12 不燃ボード 準不燃 200%
 - 天井 t=12 不燃ボード 準不燃 200%
 - 湯沸室
 - 壁 t=12 不燃ボード 準不燃 200%
 - 天井 t=9 不燃ボード 準不燃 200%



床面積	
1階	290.790 ^m 2
2階	165.240 ^m 2
合計	456.030 ^m 2



TITLE:	特別家庭用管理用設計図	DATE:	5.10.75
NO.	2	SCALE:	1:200
平面図		1階・2階	
武平吹武建築設計事務所 山形県事務所登録 第106号 1級建築士登録 第01432号 平吹武			



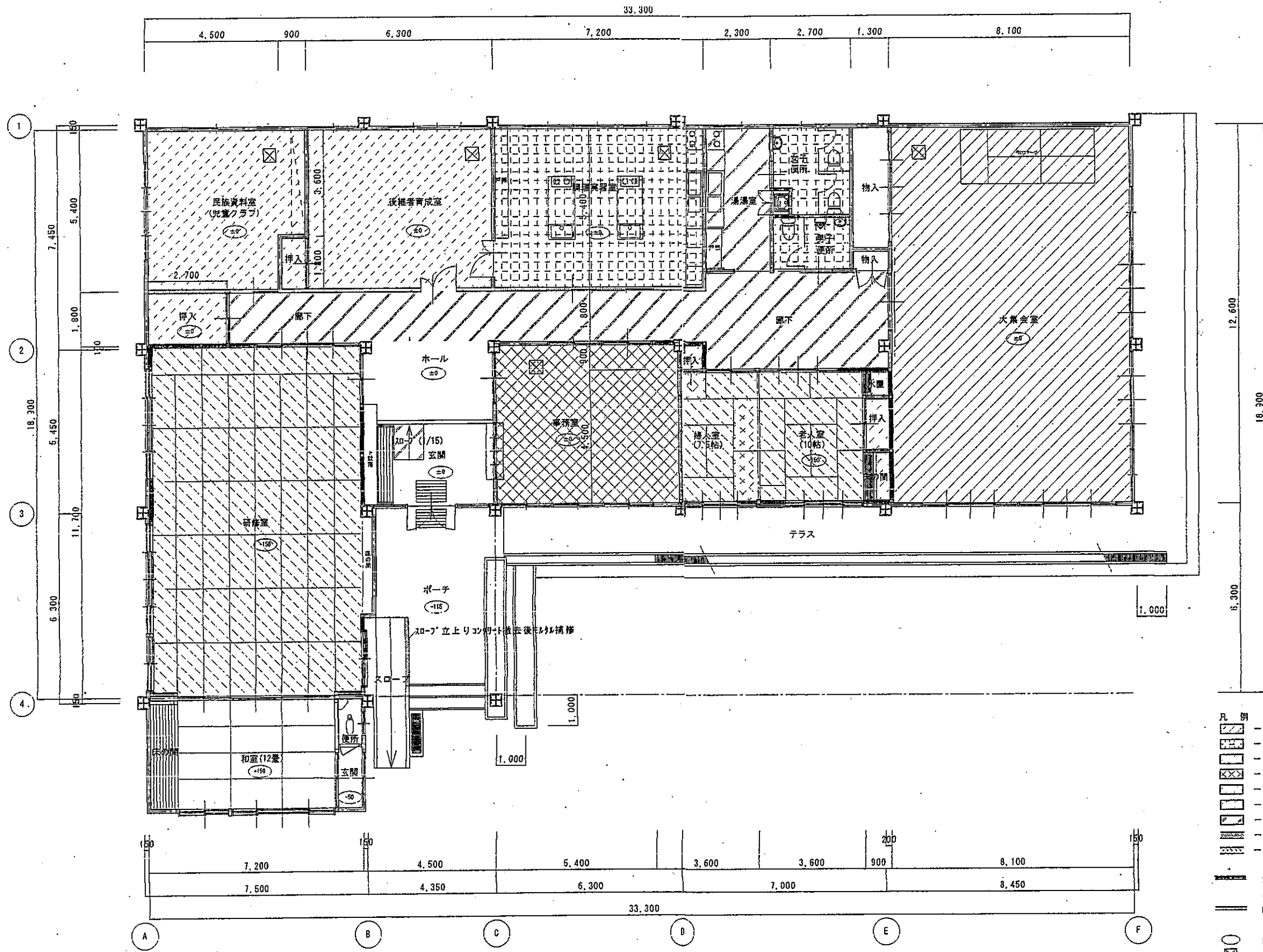
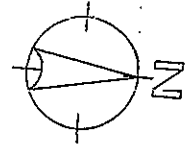
機械設備工事

雨水溝(別途工事)

小屋裏界壁

小屋裏界壁

※小屋裏界壁箇所 天井上部 石膏ボード厚さ9.5mm2重張りとする



- 凡例
- 床仕上げやりかえ (鋼製床組下地) 部分を示す
 - 床仕上げやりかえ (置床下地) 部分を示す
 - 床仕上げやりかえ (木製床組下地) 部分を示す
 - 床仕上げやりかえ (OAフロア下地) 部分を示す
 - 既存タタミ再使用 (木製床組下地) 部分を示す
 - 既存タタミ加工再使用 (木製床組下地) 部分を示す
 - 床仕上げやりかえ (コンクリート下地) 部分を示す
 - 新設・復旧壁 (LGS下地) を示す
 - 新設・復旧壁 (木下地) を示す
- 木造壁を示す。柱105×105 間柱30×105@455
 半間柱30×40@455 貫21×105@455
 LGS下地 W=65@330
- 床高を示す
 450×450床下点検口(新設)を示す

改修平面図 1:100

床面積 466.38 m²
 建築面積 531.49906m²

株式会社 鈴木建築設計事務所 山形市相生町7-55 TEL023(623)1778(代) 一般建築士事務所 登録番号(1611)190号 管理建築士・一級建築士登録第45730号 武田 弘	設計年月日	棟図	その他の設計者	作図	工事名称	管理番号
	平成23年 7月				川西町吉島地区交流センター耐震補強・改修工事	2011-001
					図面名称	図面番号
					改修後平面図	A-12
					縮尺	
					1:100	