

はじめに

この火災統計は平成23年中において、川西町消防本部管内で発生した火災の実態を収録・分析し、今後の火災予防上の参考とするため作成したものです。

この統計から火災の実態をご理解いただくとともに、防火思想の普及啓発にご協力くださいますようお願い申し上げます。

目次

| | |
|-------------------------|----|
| 1. 平成23年中の火災状況 | 1 |
| 2. 平成23年の火災と前年比較 | 2 |
| 3. 地区別火災発生状況 | 3 |
| 4. 過去10年間の地区別火災発生状況 | 3 |
| 5. 火災種別発生状況 | 4 |
| 6. 火災種別の構成比 | 4 |
| 7. 時間帯・覚知別火災状況 | 5 |
| 8. 出火原因及び月別の出火状況 | 6 |
| 9. 火災出動状況 | 7 |
| 10. 火災損害総括表 | 8 |
| 11. 過去10年間の火災種別毎発生状況 | 9 |
| 12. 過去10年間の原因別火災発生状況 | 10 |
| 13. 過去10年間の曜日別火災発生状況 | 10 |
| 14. 過去10年間の四季別火災発生状況 | 10 |
| 15. 過去10年間の時間帯別火災発生状況 | 11 |
| 16. 過去10年間の住宅火災における出火箇所 | 12 |
| 17. 過去10年間の出火率の推移 | 12 |

1. 平成23年中の火災状況

(1) 火災の概況

平成23年中の火災は、出火件数12件、損害額39,956千円、建物焼損棟数13棟、建物焼損面積745.44㎡、り災世帯4世帯、り災人員17人となっており前年に比べて出火件数が同じであり、焼損面積、り災世帯、り災人員が減少し、焼損棟数、損害額は増加した。

火災は、30日に1件の割合で発生し、毎日109千円もの貴重な財産が灰になったことになる。

(2) 出火件数と出火率

出火件数12件を火災種別ごとにみると、建物火災9件(全出火件数の75%)、車両火災2件(全出火件数の17%)、その他の火災1件(全出火件数8%)となっている。

出火率(人口1万人当たりの出火件数)は6.9件で前年と同じである。

(3) 地区別火災発生状況

出火件数12件を地区別にみると、小松地区が4件、中郡地区が3件、大塚地区、犬川地区が各2件、玉庭地区が1件となっている。

(4) 出火原因

出火原因についてみると、「不明・調査中」が3件、「ごみ焼きの不始末」が2件、「取灰の不始末」、「エンジンから高温のオイルが漏れたもの」、「ごみ焼きからの飛び火」、「低圧コンデンサーの絶縁劣化による発熱」、「動力配線の絶縁劣化による短絡」、「エンジンコンプレッサー電気配線の短絡」、「ごみ焼きの残り火からの延焼」が各1件となっている。

(5) 損害額

火災による損害額は、39,956千円で、前年38,267千円に比べ1,689千円の増加である。損害額を火災1件当たりで見ると、3,330千円で、前年3,189千円に比べ141千円の増加である。

(6) 死傷者

火災による死傷者は、死者がなく、負傷者が3人で、前年に比べ減少した。

2. 平成23年の火災と前年比較

| 区 分 | 単 位 | 平成23年 | 平成22年 | 増減(△印減) |
|---------------|----------------|--------|--------|----------|
| 出 火 件 数 | 件 | 12 | 12 | 0 |
| 建 物 | 〃 | 9 | 6 | 3 |
| 林 野 | 〃 | 0 | 0 | 0 |
| 車 両 | 〃 | 2 | 0 | 2 |
| そ の 他 | 〃 | 1 | 6 | △ 5 |
| 焼 損 棟 数 | 棟 | 13 | 12 | 1 |
| 全 焼 | 〃 | 4 | 5 | △ 1 |
| 半 焼 | 〃 | 1 | 0 | 1 |
| 部 分 焼 | 〃 | 8 | 6 | 2 |
| ぼ や | 〃 | 0 | 1 | △ 1 |
| 建 物 焼 損 床 面 積 | m ² | 633.78 | 810.97 | △ 177.19 |
| 建 物 焼 損 表 面 積 | 〃 | 111.66 | 58.43 | 53.23 |
| 林 野 焼 損 面 積 | a | 0 | 0 | 0 |
| り 災 世 帯 数 | 世帯 | 4 | 6 | △ 2 |
| 罹 災 人 員 | 人 | 17 | 22 | △ 5 |
| 損 害 額 | 千円 | 39,956 | 38,267 | 1,689 |
| 死 者 | 人 | 0 | 1 | △ 1 |
| 負 傷 者 | 〃 | 3 | 5 | △ 2 |
| 1 件あたりの損害額 | 千円 | 3,330 | 3,189 | 141 |
| 人 口 | 人 | 17,313 | 17,308 | 5 |
| 世 帯 数 | 世帯 | 4,710 | 4,743 | △ 33 |
| 出 火 率 | 件 | 6.9 | 6.9 | 0.0 |

3. 地区別火災発生状況

| 区分 分団 地区別 | 出火 件数 | 地区別 | 火災種別 | | | | 焼損面積 | | 損 害 額 (千円) | 死傷者 | |
|-----------------|----------|-----------|--------|--------|--------|-------------|---------------------|-------|---------------|--------|--------|
| | | 比率 (%) | 建 物 | 林 野 | 車 両 | そ の 他 | 建物(m ²) | 林野(a) | | 死 者 | 傷 者 |
| 第1分団 (小松) | 4 | 33.0 | 3 | | 1 | | 72.20 | | 4,210 | | 2 |
| 第2分団 (大塚) | 2 | 17.0 | 2 | | | | 231.83 | | 7,004 | | |
| 第3分団 (犬川) | 2 | 17.0 | 1 | | | 1 | 233.80 | | 7,516 | | 1 |
| 第4分団 (中郡) | 3 | 25.0 | 2 | | 1 | | 9.50 | | 312 | | |
| 第5分団 (玉庭) | 1 | 8.0 | 1 | | | | 198.11 | | 20,914 | | |
| 第6分団 (東沢) | | | | | | | | | | | |
| 第7分団 (吉島) | | | | | | | | | | | |
| 合 計 | 12 | | 9 | 0 | 2 | 1 | 745.44 | | 39,956 | | 3 |

4. 過去10年間の地区別火災発生状況

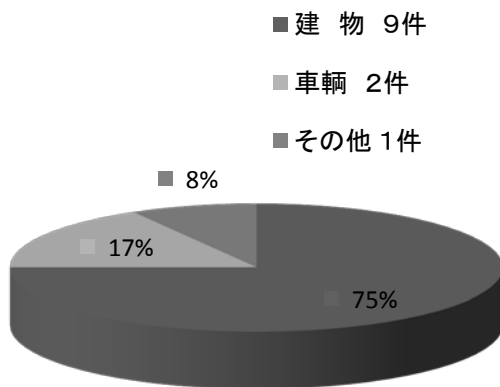
| 区分 年別 | 小 松 (第1分団) | 大 塚 (第2分団) | 犬 川 (第3分団) | 中 郡 (第4分団) | 玉 庭 (第5分団) | 東 沢 (第6分団) | 吉 島 (第7分団) | 合 計 |
|----------|---------------|---------------|---------------|---------------|---------------|---------------|---------------|-----|
| 平成14年 | 3 | 1 | 2 | | 4 | | | 10 |
| 平成15年 | 1 | 2 | 1 | 2 | 2 | | 3 | 11 |
| 平成16年 | 3 | 3 | 1 | 1 | 4 | | 4 | 16 |
| 平成17年 | 1 | | | 2 | 1 | 1 | 2 | 7 |
| 平成18年 | 2 | | 1 | 1 | | 1 | 2 | 7 |
| 平成19年 | 3 | 3 | 2 | 3 | | 1 | 2 | 14 |
| 平成20年 | 3 | | 3 | 3 | 1 | 1 | 1 | 12 |
| 平成21年 | 2 | 2 | 3 | 2 | 2 | 2 | | 13 |
| 平成22年 | 3 | 1 | 2 | 2 | | | 4 | 12 |
| 平成23年 | 4 | 2 | 2 | 3 | 1 | | | 12 |
| 合 計 | 25 | 14 | 17 | 19 | 15 | 6 | 18 | 114 |

5. 火災種別発生状況

| 火災種別 | 平成 23年 | | 平成 22年 | |
|-------------|--------|---------|--------|---------|
| | 件 数 | 比 率 (%) | 件 数 | 比 率 (%) |
| 建 物 火 災 | 9 | 75.0 | 6 | 50.0 |
| 林 野 火 災 | 0 | | 0 | |
| 車 両 火 災 | 2 | 17.0 | 0 | |
| そ の 他 の 火 災 | 1 | 8.0 | 6 | 50.0 |
| 合 計 | 12 | 100.0 | 12 | 100.0 |

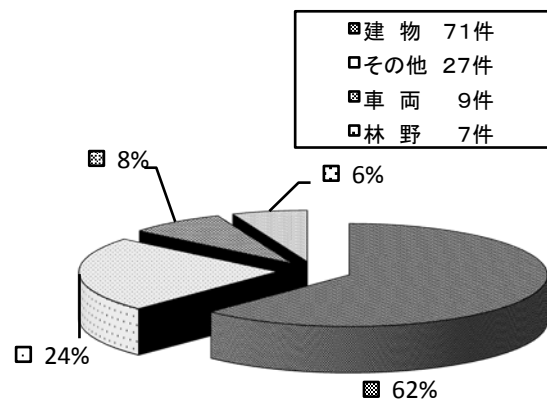
6. 火災種別の構成比

平成23年



出火件数12件

平成14年から平成23年



出火件数114件

7. 時間帯別・覚知別火災発生状況

| 出火時間帯 | 出火件数 (件) | 覚 知 別 | | | | | 焼 損 棟 数 | | | | 焼 損 面 積 | | 車 両 火 災 | 林 野 火 災 | そ の 他 の 火 災 | |
|---------|-------------|------------------|------------------|------------------|------------------|------------------|---------|--------|-------------|--------|----------------------------------|--|------------------|------------------|----------------------------|---|
| | | 専 用 電 話 | 加 入 電 話 | 事 後 聞 知 | 携 帯 電 話 | 消 防 無 線 | 全 焼 | 半 焼 | 部 分 焼 | ぼ や | 建 床 面 (m ²) | 物 積 建 表 面 (m ²) | | | | |
| 0 ~ 1 | | | | | | | | | | | | | | | | |
| 1 ~ 2 | | | | | | | | | | | | | | | | |
| 2 ~ 3 | | | | | | | | | | | | | | | | |
| 3 ~ 4 | | | | | | | | | | | | | | | | |
| 4 ~ 5 | | | | | | | | | | | | | | | | |
| 5 ~ 6 | | | | | | | | | | | | | | | | |
| 6 ~ 7 | | | | | | | | | | | | | | | | |
| 7 ~ 8 | | | | | | | | | | | | | | | | |
| 8 ~ 9 | 1 | 1 | | | | | | | 1 | | | 6.00 | | | | |
| 9 ~ 10 | 2 | 1 | 1 | | | | 2 | | 1 | | 127.48 | 2.40 | | | | |
| 10 ~ 11 | | | | | | | | | | | | | | | | |
| 11 ~ 12 | 1 | | 1 | | | | | | | | | | | | | 1 |
| 12 ~ 13 | | | | | | | | | | | | | | | | |
| 13 ~ 14 | 4 | 3 | 1 | | | | 2 | | 3 | | 272.50 | 36.46 | 1 | | | |
| 14 ~ 15 | 1 | 1 | | | | | | 1 | 1 | | 233.80 | | | | | |
| 15 ~ 16 | 2 | 2 | | | | | | | 1 | | | 63.80 | 1 | | | |
| 16 ~ 17 | | | | | | | | | | | | | | | | |
| 17 ~ 18 | | | | | | | | | | | | | | | | |
| 18 ~ 19 | 1 | | | 1 | | | | | 1 | | | 3.00 | | | | |
| 19 ~ 20 | | | | | | | | | | | | | | | | |
| 20 ~ 21 | | | | | | | | | | | | | | | | |
| 21 ~ 22 | | | | | | | | | | | | | | | | |
| 22 ~ 23 | | | | | | | | | | | | | | | | |
| 23 ~ 24 | | | | | | | | | | | | | | | | |
| 不 明 | | | | | | | | | | | | | | | | |
| 合 計 | 12 | 8 | 3 | 1 | 0 | 0 | 4 | 1 | 8 | 0 | 633.78 | 111.66 | 2 | 0 | | 1 |

8. 出火原因及び月別の出火状況

| 原因別 | 月 別 | | | | | | | | | | | | 合計 |
|--------------------|-----|----|----|----|----|----|----|----|----|-----|-----|-----|----|
| | 1月 | 2月 | 3月 | 4月 | 5月 | 6月 | 7月 | 8月 | 9月 | 10月 | 11月 | 12月 | |
| 低圧コンデンサーの絶縁劣化による発熱 | | | | | | | | 1 | | | | | 1 |
| ごみ焼きの残り火からの延焼 | | | | 1 | | | | | | | | | 1 |
| ごみ焼きの不始末 | | | | 1 | | | | | | | 1 | | 2 |
| ごみ焼きからの飛び火 | | | | 1 | | | | | | | | | 1 |
| エンジンから高温のオイルが漏れたもの | | 1 | | | | | | | | | | | 1 |
| 動力配線の絶縁劣化による短絡 | | | | | | | | | 1 | | | | 1 |
| エンジンコンプレッサー電気配線の短絡 | | | | | | | | | | 1 | | | 1 |
| 不明 | | | | | | | 1 | | 1 | | | 1 | 3 |
| 取灰の不始末 | 1 | | | | | | | | | | | | 1 |
| 合 計 | 1 | 1 | 0 | 3 | 0 | 0 | 1 | 1 | 2 | 1 | 1 | 1 | 12 |

9. 火災出動状況

| 区分 月別 件数 | | 放水台数 | | 出動人員 | | 合計 | | 1件平均 | |
|----------------|----|------|-----|------|------|------|------|------|-------|
| | | 消防署 | 消防団 | 消防吏員 | 消防団員 | 放水台数 | 出動人員 | 放水台数 | 出動人員 |
| 1月 | 1 | | | 12 | | | 12 | | 12 |
| 2月 | 1 | 1 | | 8 | | 1 | 8 | 1 | 8 |
| 3月 | | | | | | | | | |
| 4月 | 3 | 4 | 4 | 66 | 123 | 8 | 189 | 2.67 | 63 |
| 5月 | | | | | | | | | |
| 6月 | | | | | | | | | |
| 7月 | 1 | 1 | | 5 | | 1 | 5 | 1 | 5 |
| 8月 | 1 | | | 2 | | | | | 2 |
| 9月 | 2 | 2 | | 29 | 3 | 2 | 32 | 1 | 16 |
| 10月 | 1 | 5 | 3 | 37 | 74 | 8 | 111 | 8 | 111 |
| 11月 | 1 | | | 5 | | | | 5 | |
| 12月 | 1 | 2 | 1 | 27 | 34 | 3 | 61 | 3 | 61 |
| 合計 | 12 | 15 | 8 | 191 | 234 | 23 | 418 | 1.92 | 34.83 |

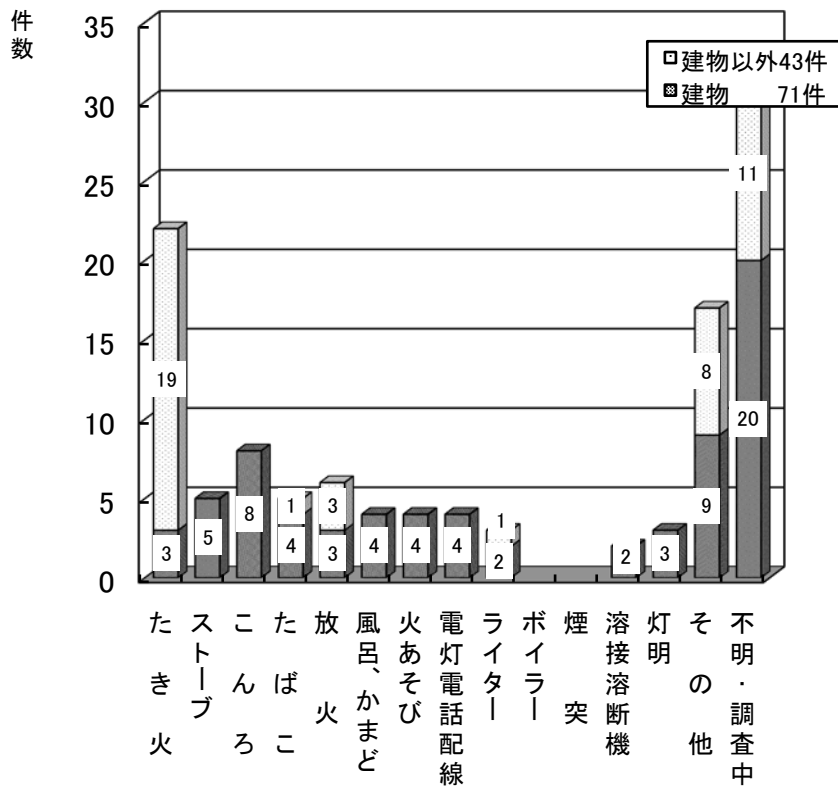
10. 火災損害額総括表

| 区別 月別 | 合計 | 火災種別 | | | | 焼損棟数 | | | | | | | | 焼損面積 | | り災世帯 | | | 死傷者 | | 損害額 (千円) | | | | | | | | | |
|----------|----|------|----|----|-----|------|----|-----|----|----|----|-----|----|--------|--------|--------|--------|----|-----|----|----------|----|-------|--------|--------|-------|-------|-----|----|----|
| | | 建物 | 林野 | 車両 | その他 | 火元 | | | | 焼類 | | | | 建物 (㎡) | | 林野 (a) | 全損 | 半損 | 小損 | 死者 | 傷者 | 合計 | 建物火災 | | | 林野火災 | 車両火災 | その他 | | |
| | | | | | | 全焼 | 半焼 | 部分焼 | ぼや | 全焼 | 半焼 | 部分焼 | ぼや | 床面積 | 表面積 | | | | | | | | 建物 | 内容物 | その他 | | | | | |
| | | | | | | | | | | | | | | | | | | | | | | | | | | | | | 合計 | 建物 |
| 1月 | 1 | 1 | | | | | | 1 | | | | | | | 6.00 | | | | 1 | | | 42 | 42 | | | | | | | |
| 2月 | 1 | | | 1 | | | | | | | | | | | | | | | | | | 2 | | | | | | 2 | | |
| 3月 | | | | | | | | | | | | | | | | | | | | | | | | | | | | | | |
| 4月 | 3 | 2 | | 1 | | | | | 2 | | | 1 | | 2 | 195.37 | 36.46 | | | 1 | | 1 | | | 7,074 | 6,180 | 646 | 178 | | 70 | |
| 5月 | | | | | | | | | | | | | | | | | | | | | | | | | | | | | | |
| 6月 | | | | | | | | | | | | | | | | | | | | | | | | | | | | | | |
| 7月 | 1 | | | | 1 | | | | | | | | | | | | | | | | | | | | | | | | | |
| 8月 | 1 | 1 | | | | | | 1 | | | | | | | | 3.00 | | | | | | | 3 | 3 | | | | | | |
| 9月 | 2 | 2 | | | | | | 2 | | | | | | | 6.50 | 63.80 | | | | | 2 | | 4,405 | 431 | 3,974 | | | | | |
| 10月 | 1 | 1 | | | | | | 1 | | | | | 1 | | 233.80 | | | | | | 1 | | 7,516 | 5,050 | 666 | 1,800 | | | | |
| 11月 | 1 | 1 | | | | | | 1 | | | | | | | | 2.40 | | | | | | | | | | | | | | |
| 12月 | 1 | 1 | | | | | | 1 | | | | | | | 198.11 | | | | 1 | | | | | 20,914 | 19,870 | 1,044 | | | | |
| 合計 | 12 | 9 | | 2 | 1 | | | 3 | 1 | 5 | | 1 | | 3 | | 633.78 | 111.66 | | 2 | | 2 | | 3 | 39,956 | 31,576 | 6,330 | 1,978 | | 72 | |
| H22年 | 12 | 6 | | | 6 | | | 3 | | 3 | 1 | 2 | | 3 | | 810.97 | 58.43 | | 2 | | 4 | 1 | 5 | 38,267 | 33,546 | 4,377 | 329 | | | 15 |

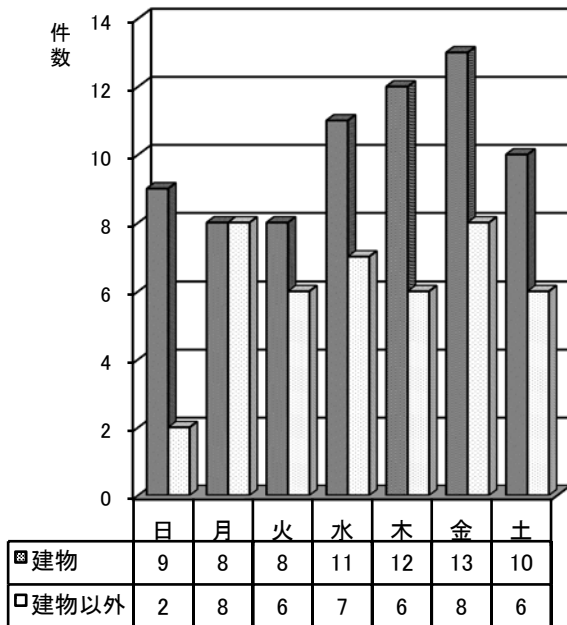
11. 過去10年間火災種別発生状況

| 区 分 | | 年 別 | | | | | | | | | | 合計 | | |
|------------------|-------------|-------------|--------|--------|--------|--------|--------|--------|--------|--------|--------|--------|---------|----------|
| | | 平成14年 | 平成15年 | 平成16年 | 平成17年 | 平成18年 | 平成19年 | 平成20年 | 平成21年 | 平成22年 | 平成23年 | | | |
| 火 災 種 別 | 建 物 | 出火件数(件) | 6 | 7 | 12 | 5 | 5 | 6 | 8 | 7 | 6 | 9 | 71 | |
| | | 焼損面積 (㎡) | 床面積 | 429 | 420 | 1,667 | 932.38 | 1.30 | 771.93 | 515.23 | 420.72 | 810.97 | 633.78 | 6,602.31 |
| | | | 表面積 | 1 | 2 | 44 | 38 | 2.60 | 100.56 | 4.19 | 71.91 | 58.43 | 111.66 | 434.35 |
| | | 損害額(千円) | 27,712 | 14,859 | 71,664 | 18,941 | 7 | 29,352 | 15,155 | 15,122 | 38,252 | 39,884 | 270,948 | |
| | 林 野 | 出火件数(件) | 2 | | | | 1 | 2 | | 2 | | | 7 | |
| | | 焼損面積(㎡) | 180 | | | | 400 | 5,713 | | 3,170 | | | 9,463 | |
| | | 損害額(千円) | | | | | | | | | | | 0 | |
| | 車 両 | 出火件数(件) | 2 | | 2 | | 1 | 2 | | | | 2 | 9 | |
| | | 焼損面積(㎡) | | | | | | 2 | | | | | 2 | |
| | | 損害額(千円) | 308 | | 470 | | | 336 | | | | 72 | 1,186 | |
| | そ の 他 | 出火件数(件) | | 4 | 2 | 2 | | 4 | 4 | 4 | 6 | 1 | 27 | |
| | | 損害額(千円) | | | 114 | 681 | | | | 358 | 15 | | 1,168 | |
| | 合 計 | 出火件数(件) | 10 | 11 | 16 | 7 | 7 | 14 | 12 | 13 | 12 | 12 | 114 | |
| | | 損害額(千円) | 28,020 | 14,859 | 72,248 | 19,622 | 7 | 29,688 | 15,155 | 15,480 | 38,267 | 39,956 | 273,302 | |

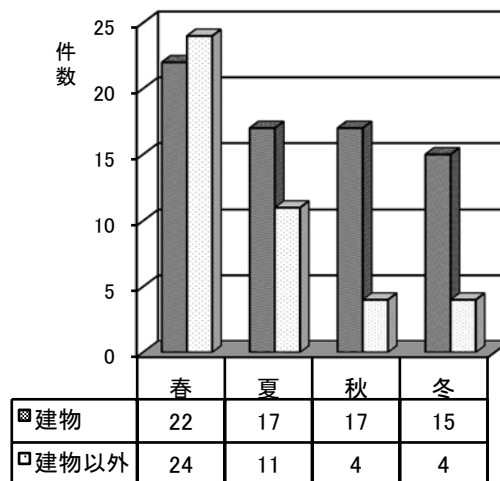
12. (過去10年間)原因別火災発生状況



13. (過去10年間)曜日別火災発生状況

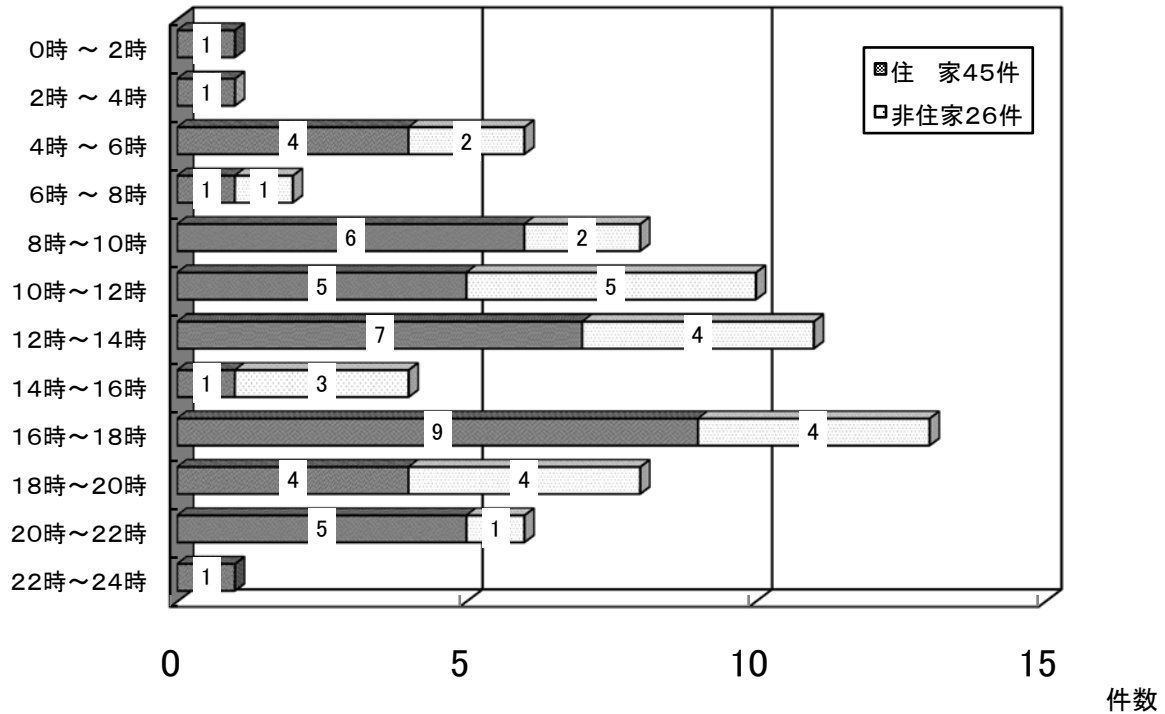


14. (過去10年間) 四季別火災発生状況

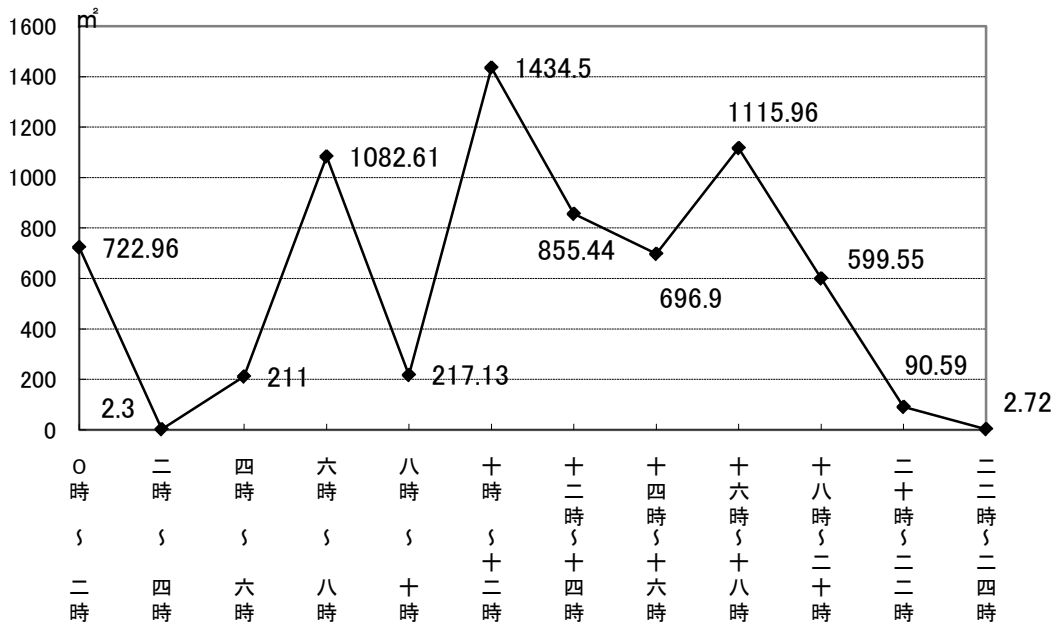


15. (過去10年間)建物火災時間別発生状況

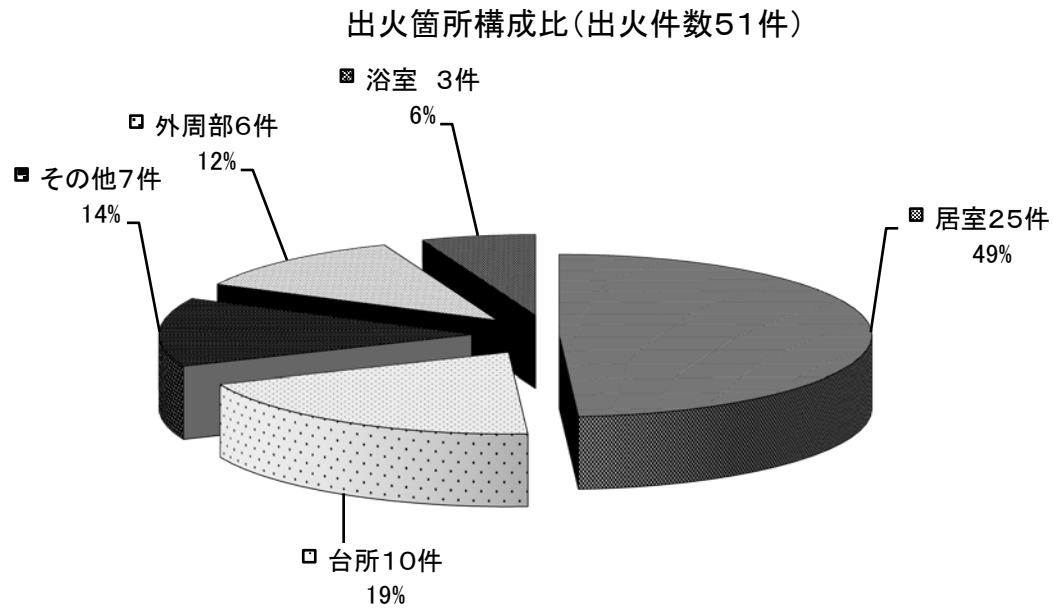
火災件数(71件)



建物焼損面積



16. (過去10年間)住宅火災における出火箇所状況



17. (過去10年間)出火率の推移

《人口1万人当たりの出火件数》

